

Greek language
Ελληνική μετάφραση

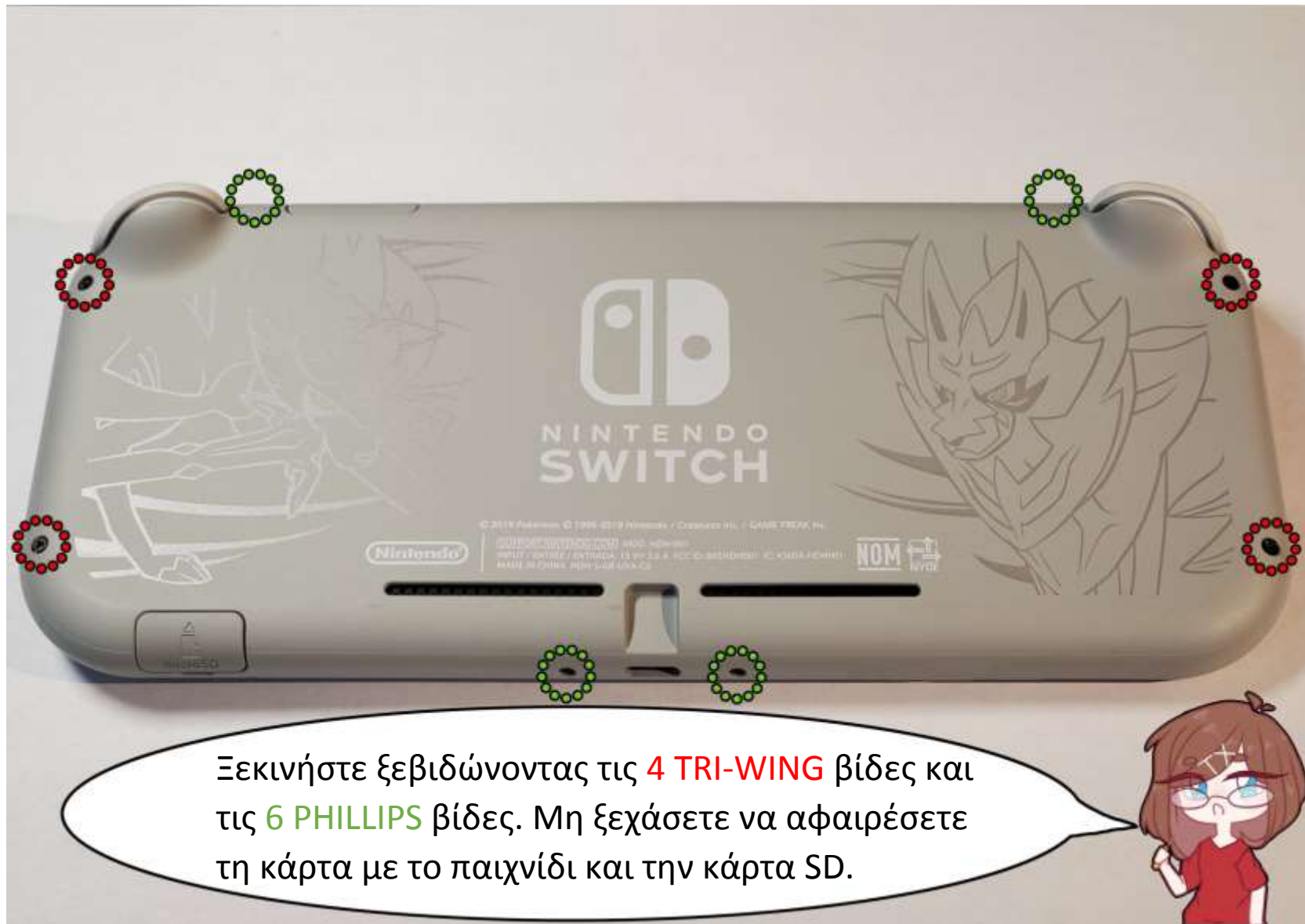
Αρχικές Οδηγίες

Απαραίτητος εξοπλισμός:

- ❖ MicroSD με SX OS [boot.dat] – [Download](#)
- ❖ Xecutor SX Lite
- ❖ Switch Lite
- ❖ Λεπτή μύτη για συγκόλληση(340c)/Κολλητήρι
- ❖ Κατσαβίδι τύπου Tri-Wing Y00 και Phillips #00
- ❖ Θερμοαγώγιμη πάστα

Προτεινόμενα εργαλεία:

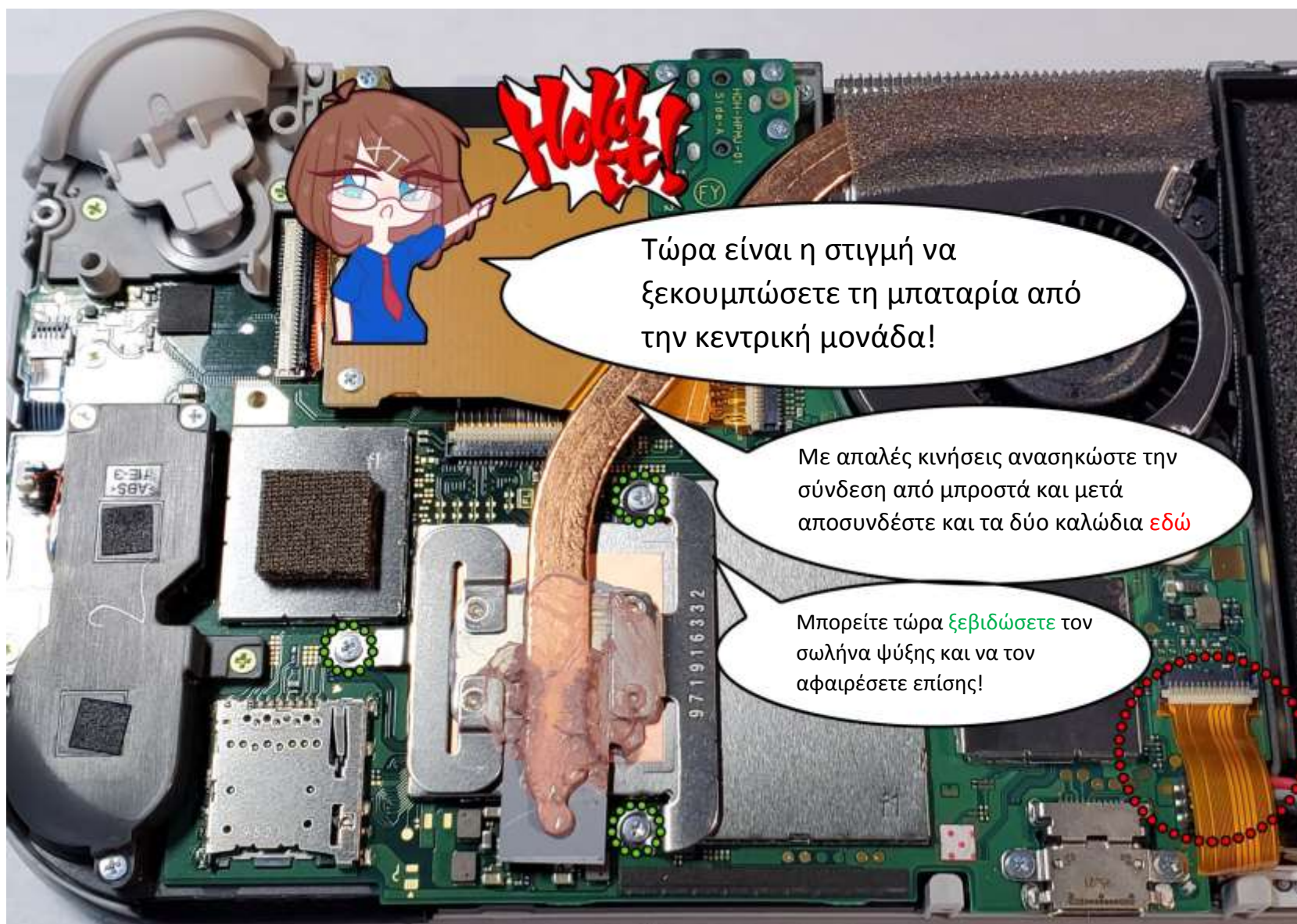
- ❖ Liquid Flux/Σολντερίνη
- ❖ Μικροσκόπιο ή μεγεθυντικός φακός
- ❖ Isopropyl alcohol (91 ή μεγαλύτερη)/ Ισοπροπυλική Αλκοόλη
- ❖ Μπατονέτες/Βουρτσάκια
- ❖ Ψαλίδι/Μικρό κόπτη
- ❖ Μονωτική ταινία



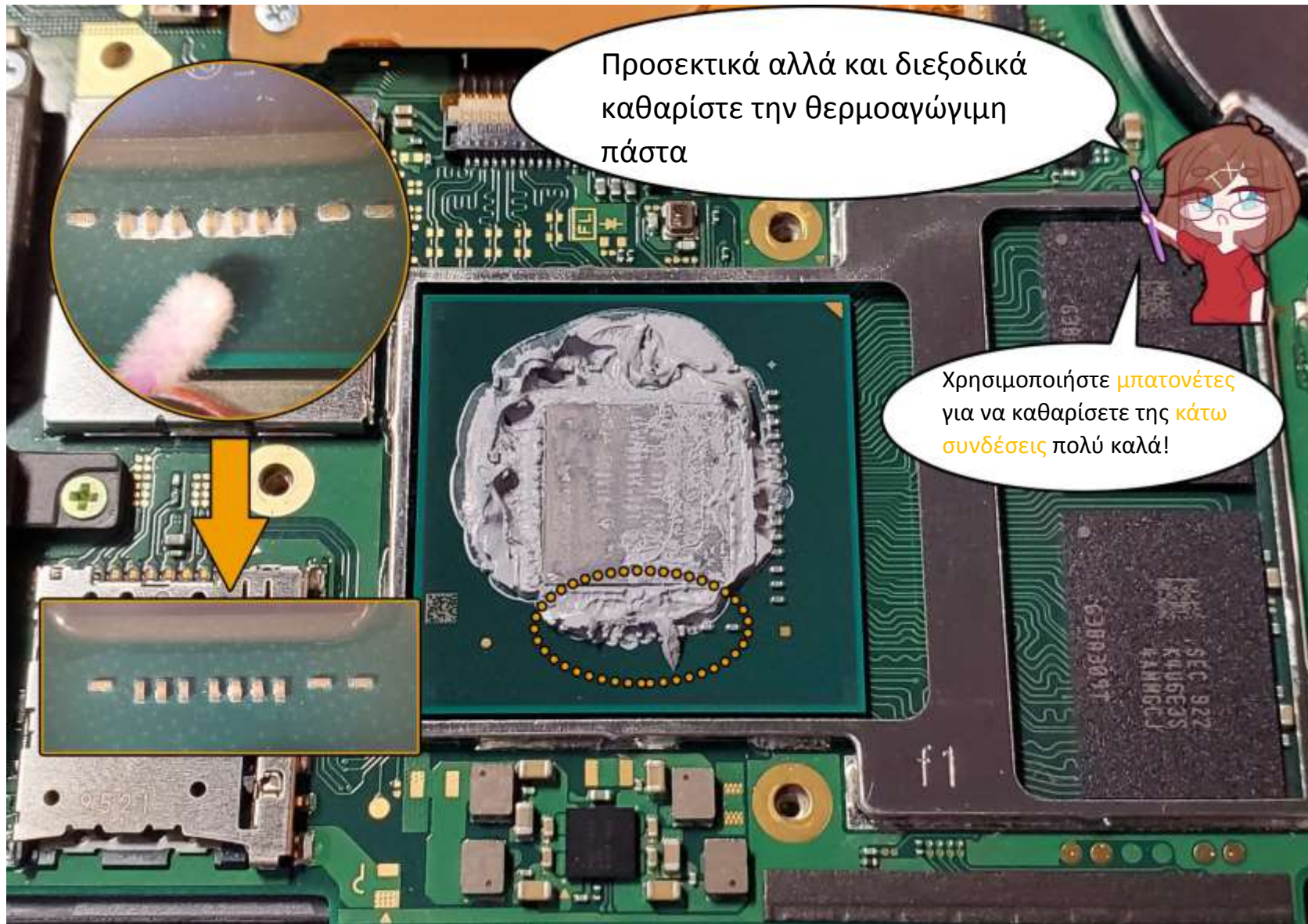
Προσοχή σε αυτό το καλώδιο καθώς ξεβιδώνετε και αφαιρείτε το προστατευτικό κάλυμμα!

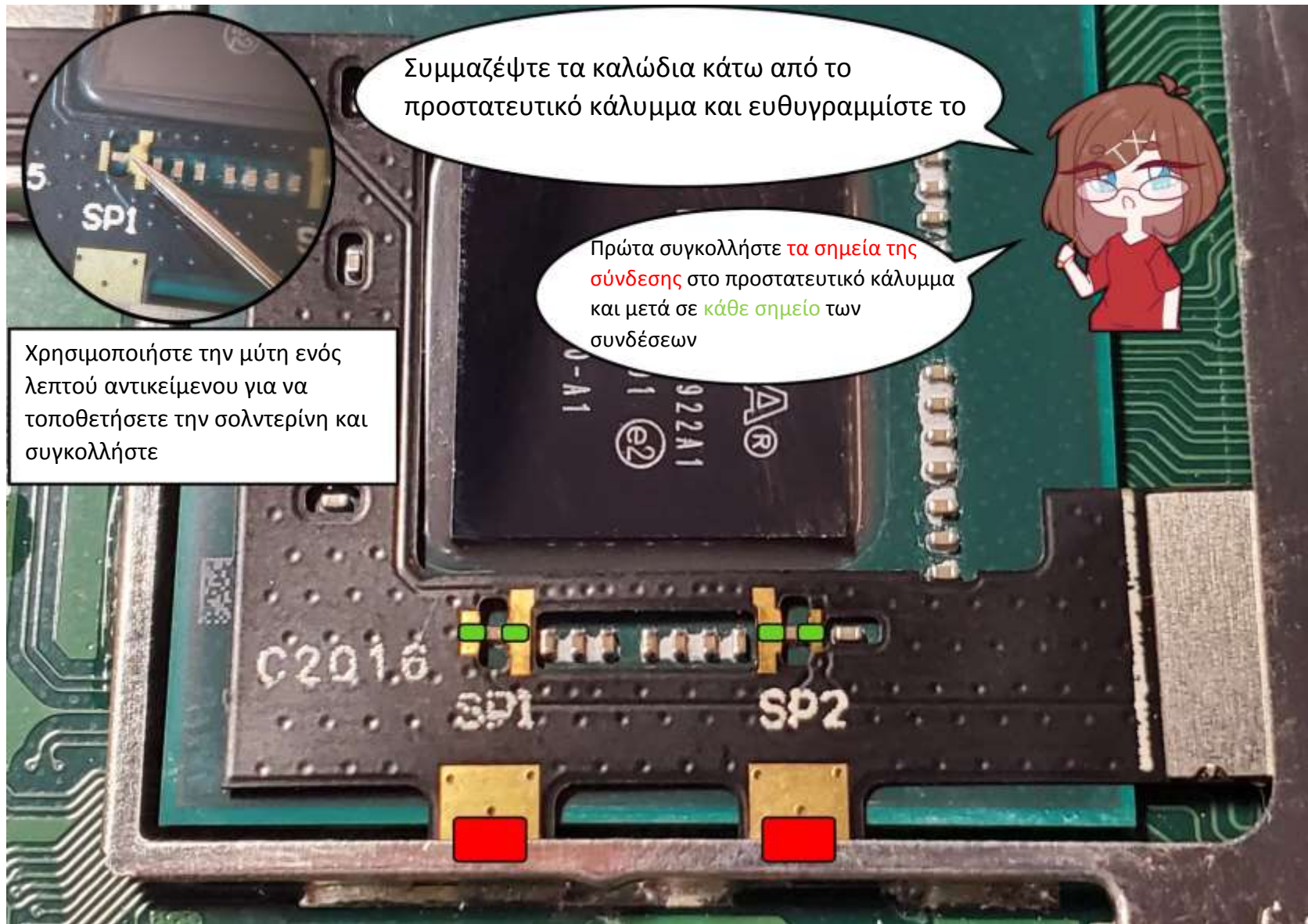


Η χρυσή βίδα είναι μακρύτερη από τις άλλες. Καθώς ανασηκώνετε το προστατευτικό κάλυμμα, προσέξτε την θερμοαγωγική πάστα που βρίσκεται από κάτω.

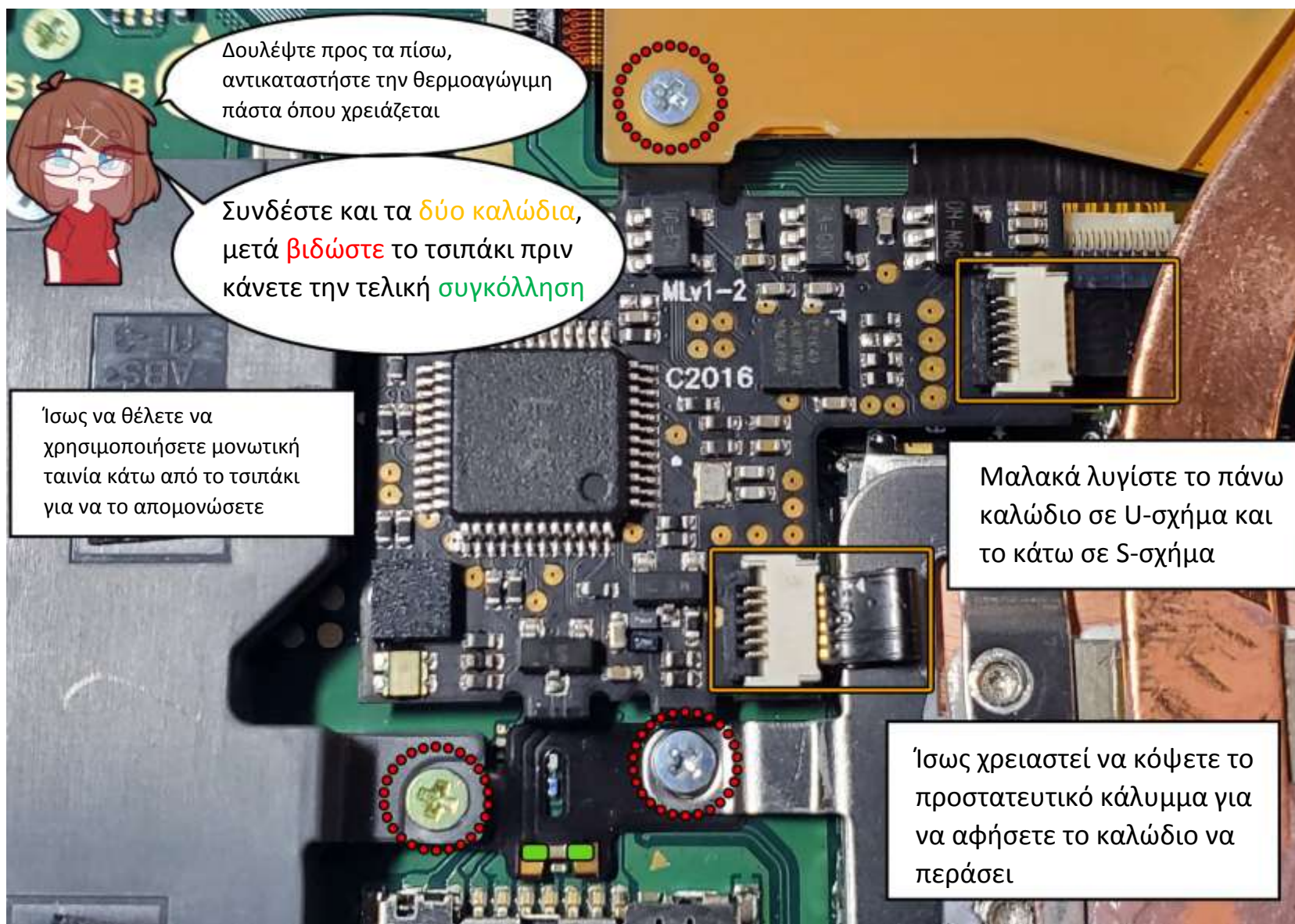


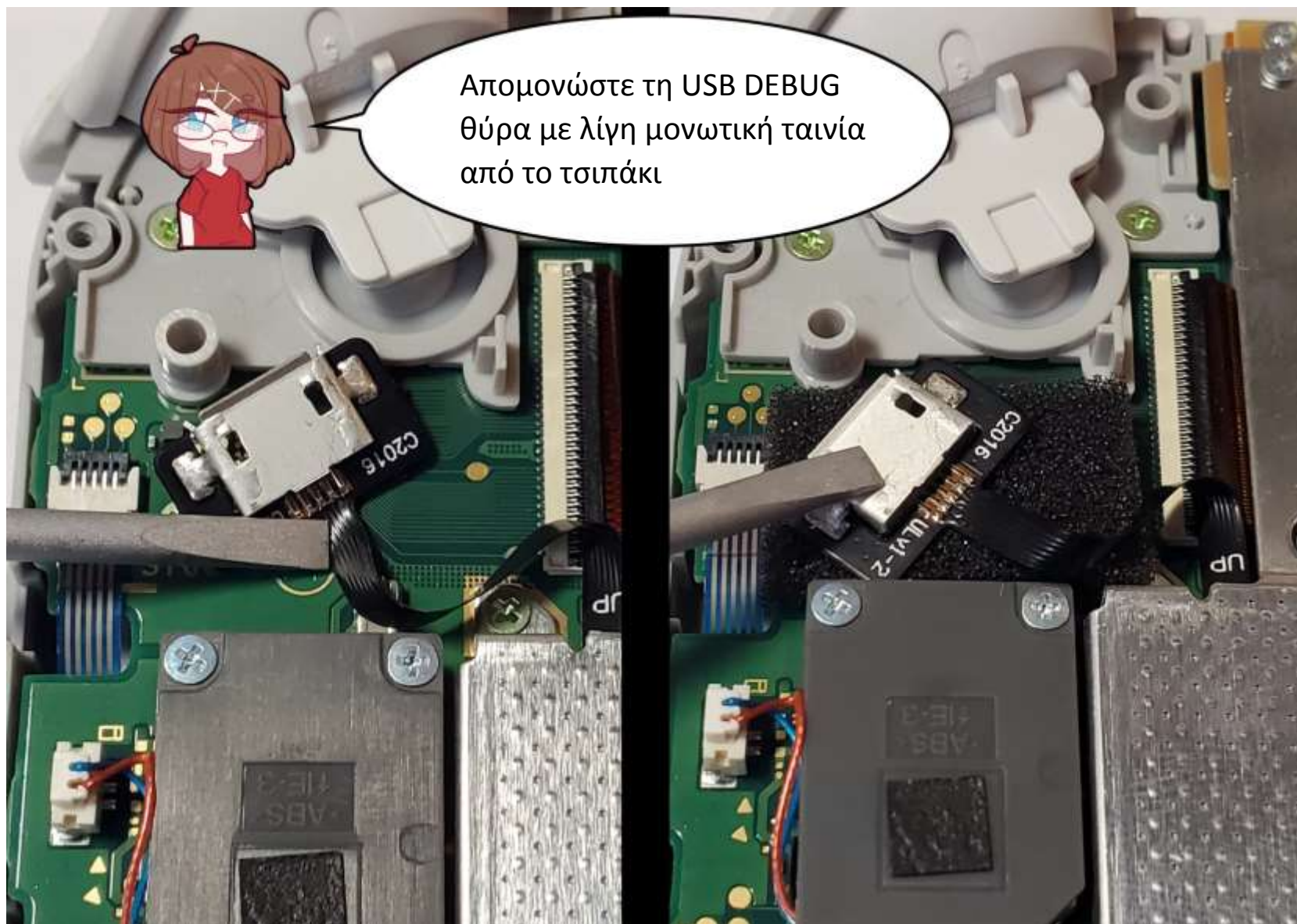


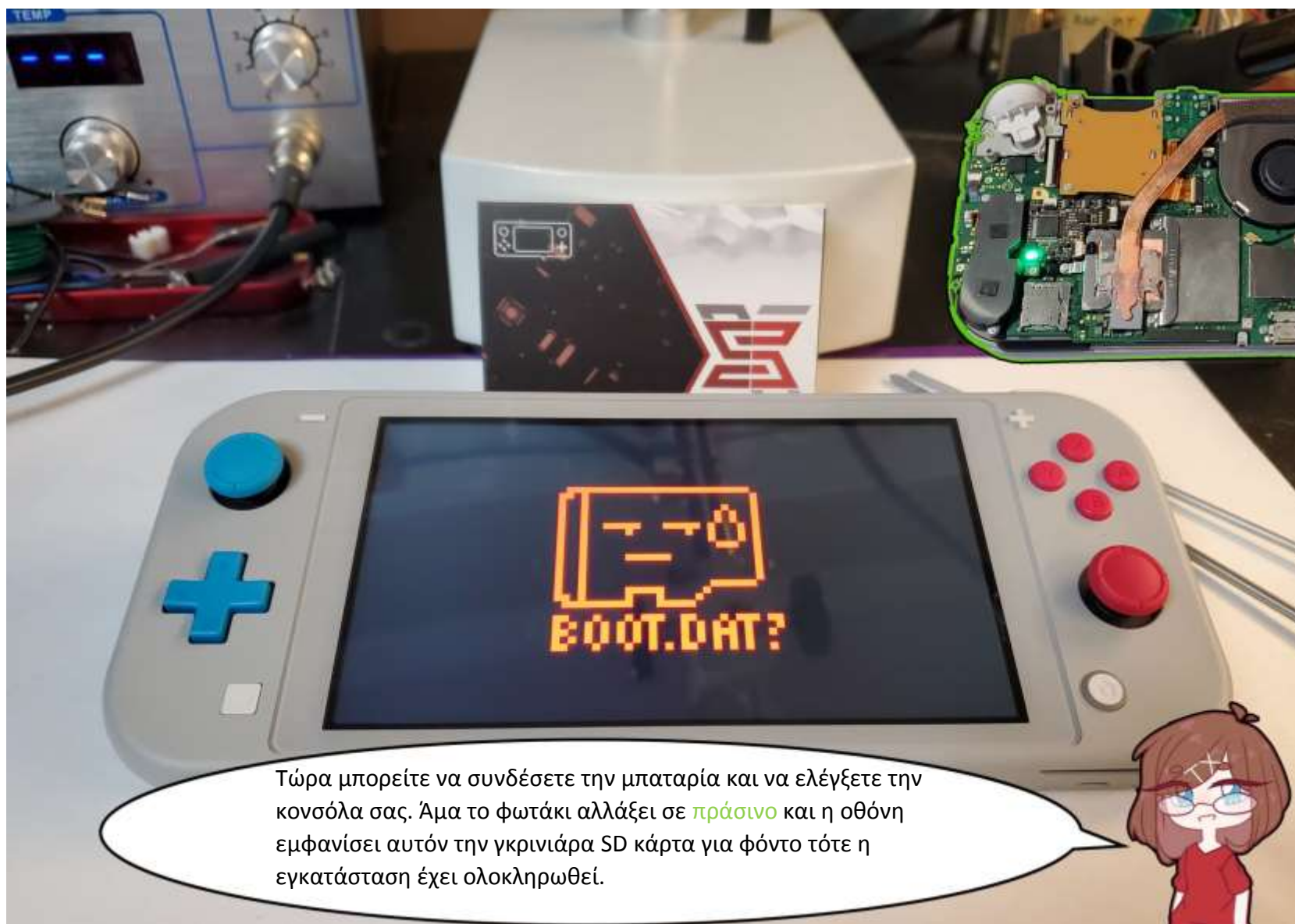






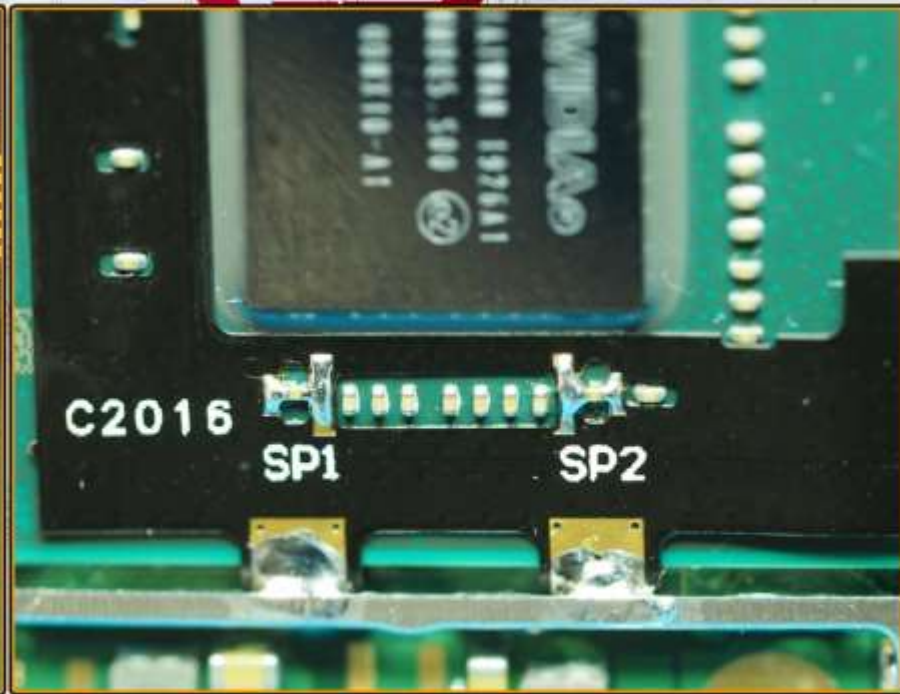
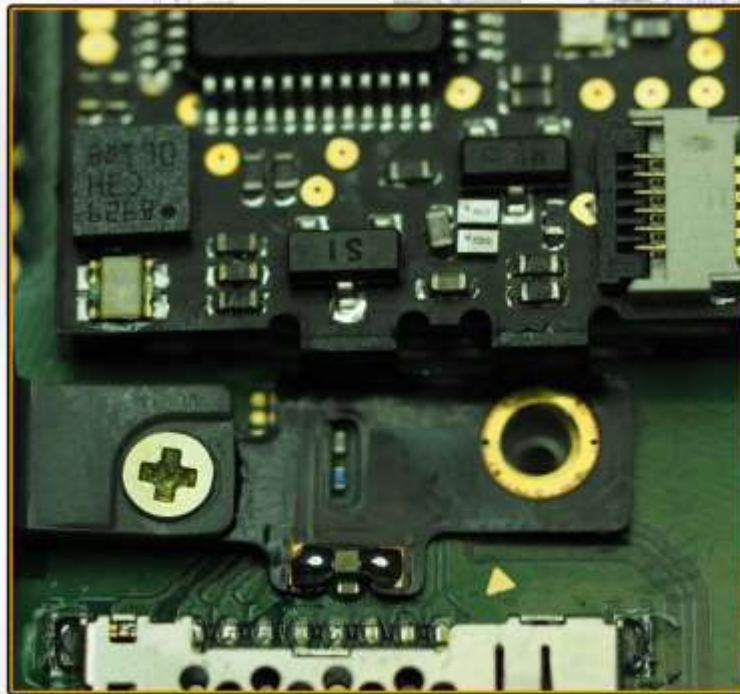
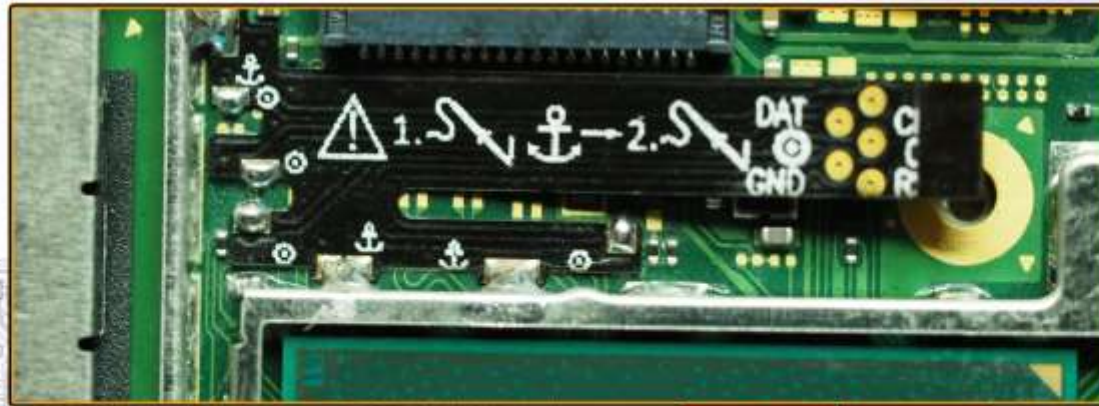






Τώρα μπορείτε να συνδέσετε την μπαταρία και να ελέγξετε την κονσόλα σας. Άμα το φωτάκι αλλάξει σε **πράσινο** και η οθόνη εμφανίσει αυτόν την γκριιάρια SD κάρτα για φόντο τότε η εγκατάσταση έχει ολοκληρωθεί.





Συχνές ερωτήσεις

Ε:Πόσο δύσκολη είναι η εγκατάσταση;

Α:Είναι μια προχωρημένη διαδικασία. Άμα δεν έχετε τα κατάλληλα εργαλεία και την εμπειρία, συνιστούμε να επικοινωνήσετε με το τοπικό σας επαγγελματία ή μαγαζί που μπορεί να αναλάβει τις συγκολλήσεις.

Ε:Το φωτάκι έγινε ροζ και το σύστημα δεν κάνει εκκίνηση.

Α:Αυτό σημαίνει πως το σύστημα έχει πρόβλημα να επικοινωνήσει με τη NAND,συνήθως από κακή συγκόλλησή.

Ε:Το φωτάκι έγινε πράσινο και γίνετε εκκίνηση στο bootloader,αλλά το Switch OS δεν ξεκινάει.

Α:Να είστε σίγουροι έχετε κάνει την κάρτα σας format σε FAT32,καθώς μπορεί να μην έχετε το exFAT οδηγό. Επίσης ίσως χρειάζεται να ελέγξετε την σύνδεση της SP1.

Ε:Χρειάζομαι περισσότερη βοήθεια!

Α:Μπορείτε να ενταχτείτε στο forum υποστήριξης <https://team-xecuter.com/community/> ή στο chat <https://xecuter.rocks>.