



BY TEAM XECUTER

SX OS 特点



适用于任意Switch

- SX OS 在任意型号的Switch和系统版本上都能运行!

适用于所有游戏

- 借助于 SX OS 您可以直接在插在Switch的sd卡上玩您所有喜欢的游戏。

自制系统上的游戏与软件

- 通过 SX OS 自制系统的启动器菜单，您可以享受所有来自独立开发者的高质量游戏和软件。

长期支持

- Team Xecuter 团队一直在积极工作，来给 SX OS 带来更多令人惊喜的新特性。

双系统启动功能

- 通过 SX OS 的引导菜单，您可以轻松地启动Switch的官方系统来玩您原来的游戏。

让我们开始吧



需要的文件：

- ❖ TegraRcmGUI Portable – [下载](#)
- ❖ SX OS (boot.dat) – [下载](#)
- ❖ SX Loader (payload.bin) – [下载](#)

需要的工具：

- ❖ RCM 短接器¹
- ❖ 一台联网的电脑
- ❖ USB-C 数据线
- ❖ Micro-USB 阅读器
- ❖ 给Switch用的MicroSD内存卡（exFAT² 或 FAT32 格式）

¹ 你的RCM短接器可以只是一根导线，也可以是3D打印的专业短接器，就像包括在 SX Pro 套装里的那个。

² 我们推荐使用exFAT格式，这样可以支持大于3.7GB的文件，很多游戏都包含这么大的文件。不过这需要在您的Switch上先激活一下。
[点击这里](#)来了解更多。



进入RCM（恢复模式）

首先拷贝 SX OS（boot.dat文件）到您Switch的MicroSD卡里，然后将内存卡插回Switch，确保您的Switch处于关机状态且没有插在电脑或者充电器、底座上。



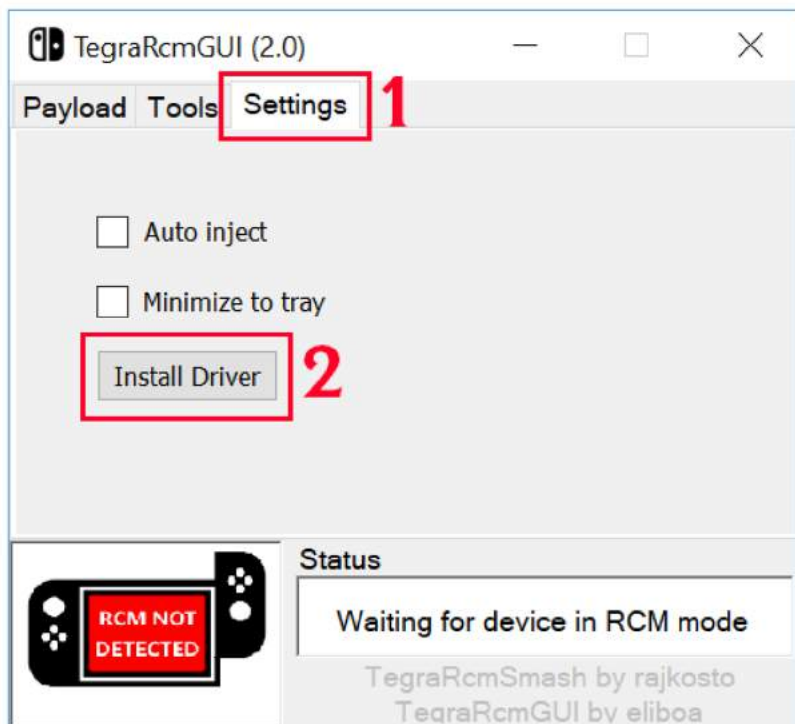
将您的RCM短接器像这样连接Switch机身右手柄插槽里的第一个和最后一个针脚（不是手柄上的针脚）。

先按住+音量键不放开，然后再按电源键。屏幕上应该不会显示任何东西，但Switch其实已经进入RCM模式了。如果显示Nintendo开机图标，请将Switch关机，调整您短接器的位置并再试一次。

启动 SX OS



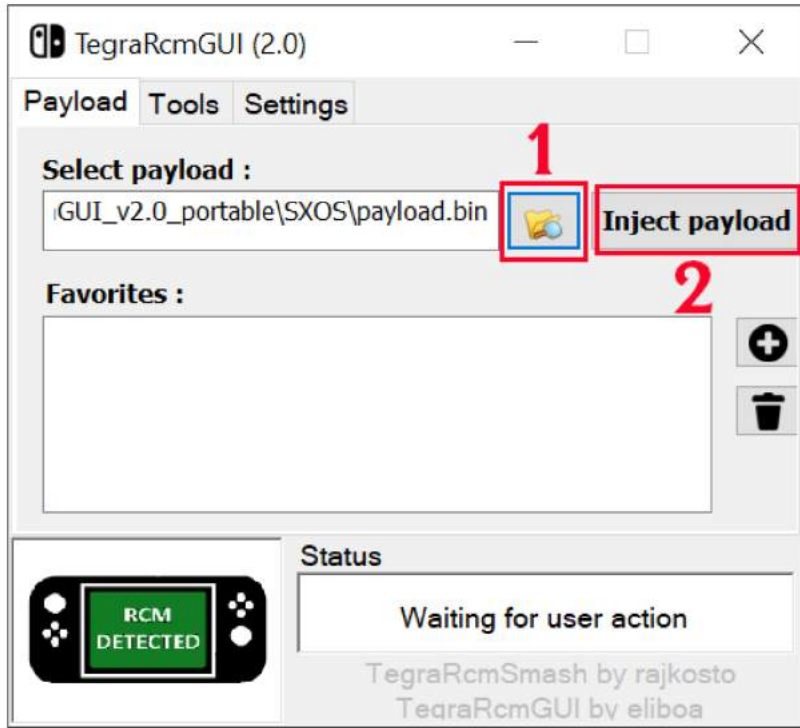
请将“TegraRcmGUI Portable”软件解压到您电脑上的一个文件夹，并将SX 加载器（payload.bin文件）拷贝到相同的位置。



在设置选项卡里，点击“Install Driver”并按照指示安装Switch RCM驱动到您的电脑上。



回到“Payload”选项卡并用USB-C线连接您的Switch（RCM模式）到电脑上。



点击文件夹图标按钮并打开之前的SX OS（payload.bin）文件。文件打开后，点击“Inject Payload”按钮，您的Switch应该成功进入SX OS。

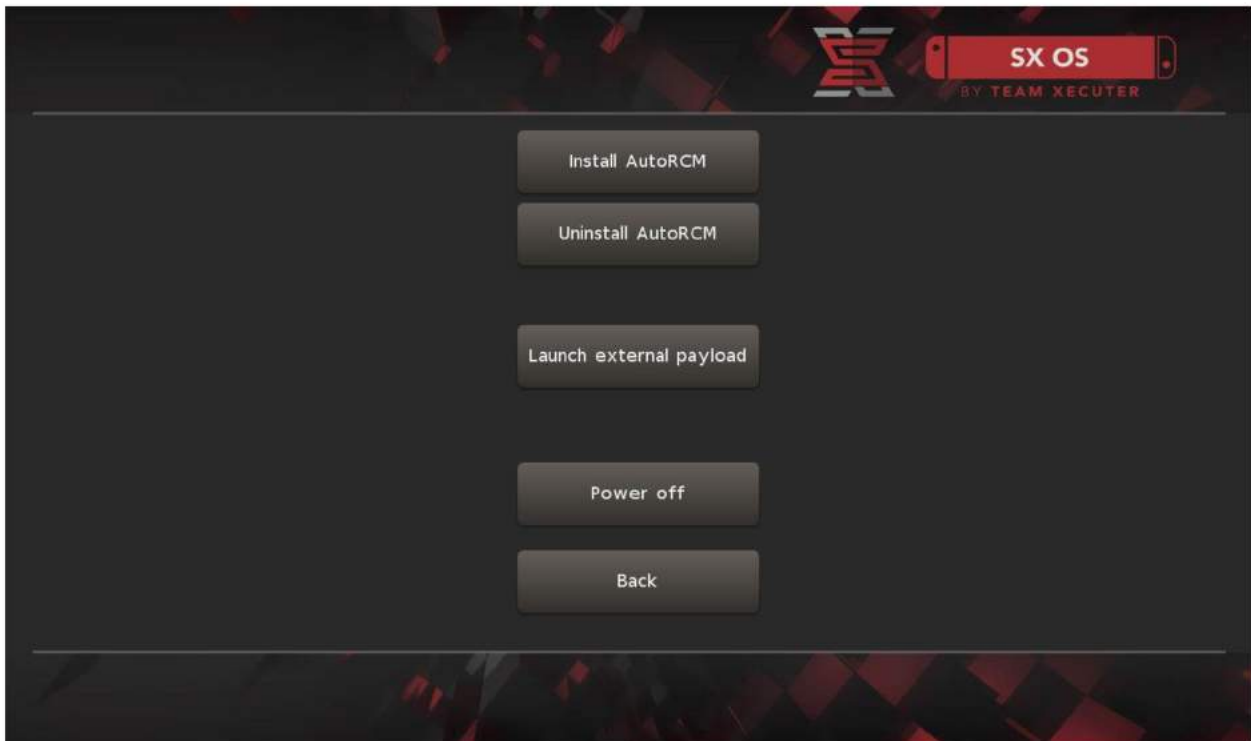




安装 Auto-RCM

Auto-RCM 功能可以让您的Switch之后开机自动进入RCM模式，不需要反复使用短接器。

在“Options”菜单内，点击“Install AutoRCM”按钮。



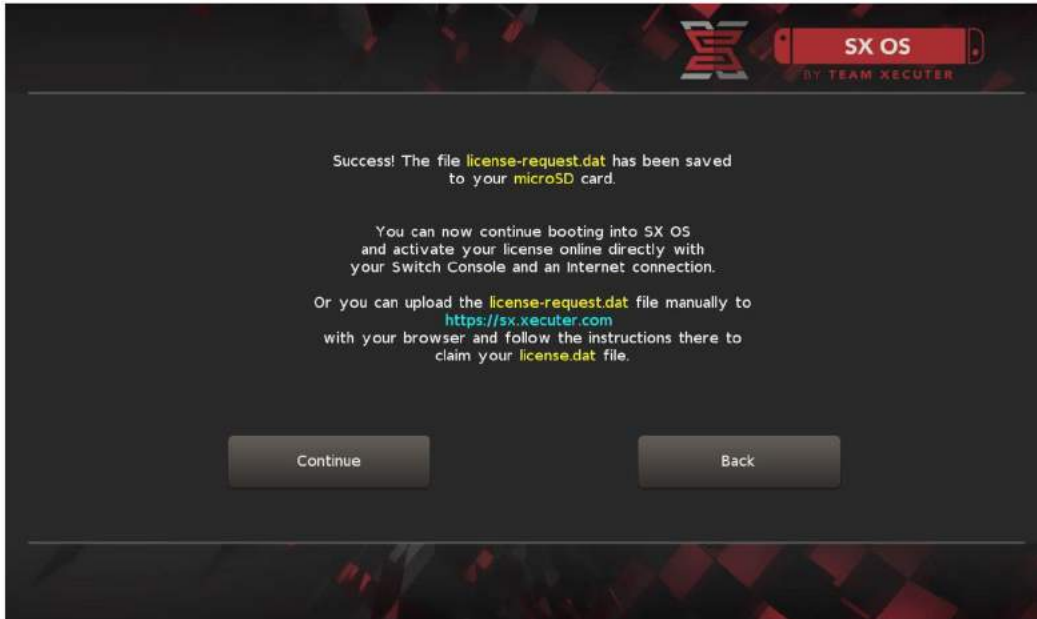
在 Auto-RCM 功能安装后，您的Switch在完全关机后开机将不能直接进入系统，需要使用 SX Pro 加密狗或者用电脑再次发送之前的“payload”文件。

为了避免使用加密狗或电脑来开机，请保持Switch处于睡眠状态并在电量过低前充电。

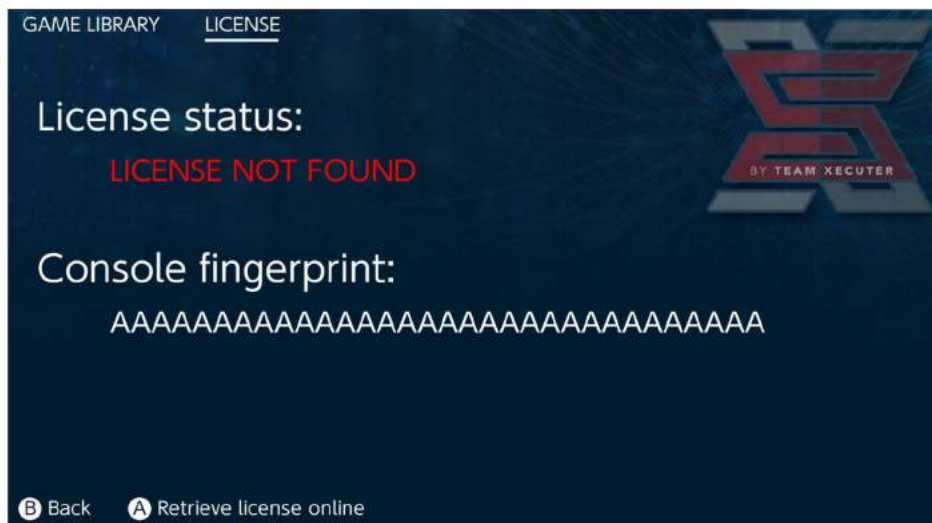


激活您的软件许可

当您第一次启动 SX OS 系统时，系统会创建一个独一无二的文件（license-request.dat）到您的 MicroSD 内存卡上。



您现在可以在Switch上激活它，首先按下相册（Album）按钮来打开游戏选择菜单，然后按下R键：





或者如果您想要保持机器处于断网状态，您可以通过以下方式手动激活：

将您的Switch关机，在电脑上打开[激活页面](#)，上传您的文件并手动输入您的激活码。



HOME PAGE

SX OS LICENSE

On this page you can retrieve your **SX OS License File**.

Upload the **license-request.dat** file created by SX OS to get your **console unique** license!

Browse license-request.dat

Looks like you are using SX Lite. please enter your license code.

License Code:

Retrieve License

© 2018 Team Xecuter. All Rights Reserved.

点击“Retrieve License”按钮，您的“license.dat”文件将会自动下载（如果没有自动下载，请禁用所有的广告拦截插件或者换个浏览器并再试一次）。



HOME PAGE

SX OS LICENSE

On this page you can retrieve your **SX OS License File**.

Upload the **license-request.dat** file created by SX OS to get your **console unique** license!

✔ Success!

Copy the **license.dat** to your MicroSD card and
enjoy! :-)

© 2018 Team Xecuter. All Rights Reserved.

将下载的“license.dat”文件复制到您的 MicroSD 卡上并插回您的Switch，开机，然后重新用“TegraRcmGUI”软件发送“payload.bin”文件。

使用 SX OS



如果您的激活文件已经放入您的MicroSD卡中，Switch将会自动进入 SX OS 自制系统。如果您需要重新返回启动菜单，在点击“TegraRcmGUI”软件的“Inject Payload”按钮前按住Switch上的+音量键。

当 SX OS 自制系统启动完毕后，您Switch上的相册（Album）按钮将会提供一些不同的功能。

不按住其他键直接点击会打开游戏选择菜单。

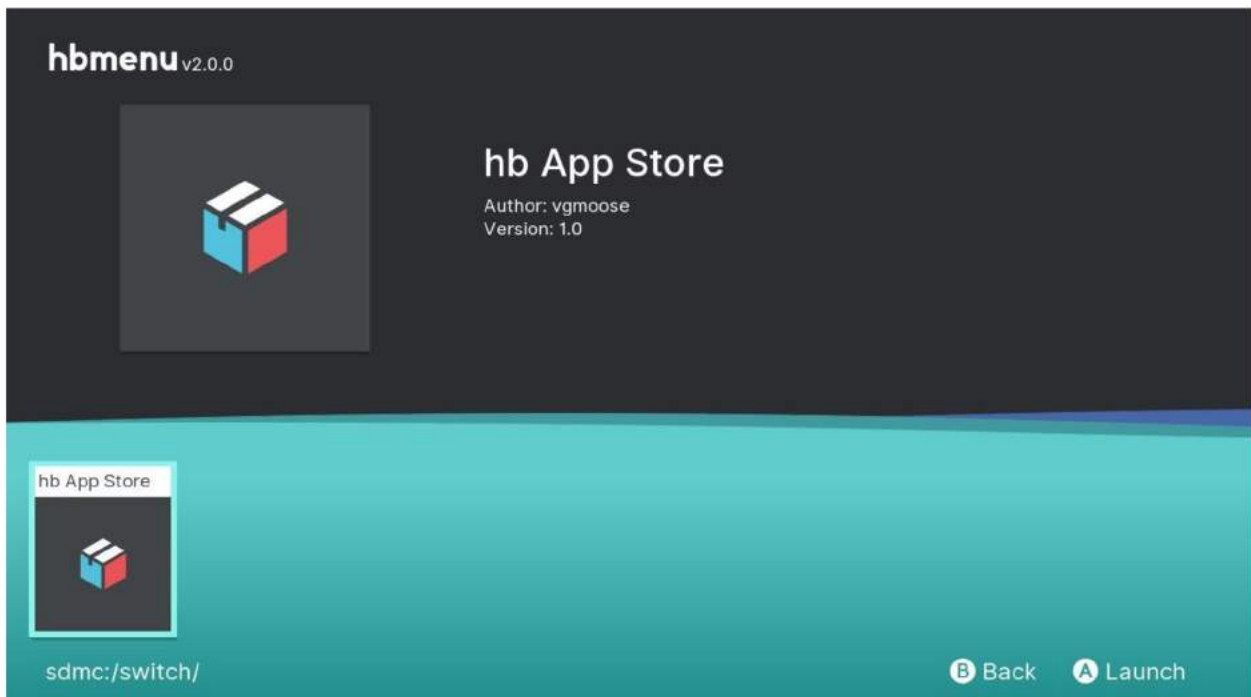


所有您放在MicroSD卡里.xci格式的游戏都会出现在这里。请在使用游戏加载器前移除实体游戏卡带。



按住L键并点击相册将会打开系统原来的相册页面，您仍可以管理机器内的截图和视频。

按住R键并点击相册将会打开自制系统菜单（这需要您已经在MicroSD卡上放入了[自制系统菜单的文件](#)）。



如果没有显示任何自制应用，请确保您的文件夹结构是否正确。
如果您还是看不到任何东西，请尝试将您的MicroSD卡在Windows系统的电脑上格式化。



常见问题解答

问题：我该如何返回 TX 启动页面？

回答：请在用 SX Pro 加密狗开机前或点击“TegraRcmGUI”软件的“Inject Payload”按钮前按住Switch上的+音量键。

问题：我该如何打开系统原来的相册页面？

回答：请按住L键后点击相册按钮。

问题：我该如何运行自制系统菜单（HBMenu）？

回答：请事先将“hbmenu.nro”文件放在您MicroSD卡的根目录下，然后按住R键点击相册按钮。

问题：我该如何安装、卸载 AutoRCM ？

回答：请返回 TX 启动页面（详见上面的问题）然后选择“Options”。在这个选项菜单内你可以安装或者卸载 AutoRCM 功能。

故障排除



问题：我的 SX OS 里看不到exFAT格式的MicroSD卡。

解答：首先，您需要插入exFAT格式的SD卡并启动Switch的官方系统，这样系统会连上任天堂的服务器并下载安装exFAT格式的激活文件。如果您不想要升级系统或者联网，我们希望在不久的将来会在易于使用的自制系统里实现一个更先进的方式。

问题：我一直碰到“BOOT.DAT”错误，黑屏或者文件读取错误。

解答：这一般是因为不正常格式化的SD卡引起的。请尝试用Switch设置菜单里的格式化选项来重新格式化。

问题：我不能从 TX 网站上下载我的激活文件。

解答：请尝试禁用所有的广告拦截插件或者换个浏览器，比如谷歌Chrome，IE或者Edge。有些用户反应这是由于Firefox拦截了下载而导致的。