



**OD TÝMU XECUTER**

# Funkce SX OS



## Funkční na každé konzoli

- SX OS lze spustit na jakékoli konzoli s libovolným firmwarem!

## Podporuje všechny hry

- Se systémem SX OS můžete hrát vaše oblíbené hry přímo z MicroSD karty vložené ve vaši konzoli.

## Homebrew hry a aplikace

- Díky SX OS Homebrew menu Launcher si užijete všechny kvalitní hry a aplikace vytvořené nezávislými autory.

## Neomezená podpora

- Tým Xecuter neustále pracuje na nových funkcích pro SX OS.

## Dvojitá funkčnost

- S využitím SX OS úvodního menu můžete jednoduše načíst konzoli do originálního Nintendo Switch systému a užít si tak vaše originální hry.

# Začínáme



## Potřebné soubory

- ❖ TegraRcmGUI Portable - [Stáhnout](#)
- ❖ SX OS (boot.dat) - [Stáhnout](#)
- ❖ SX Loader (payload.bin) - [Stáhnout](#)

## Potřebné pomůcky

- ❖ RCM pomůcka<sup>1</sup>
- ❖ Počítač s internetovým připojením
- ❖ USB-C kabel
- ❖ Micro-USB čtečka
- ❖ MicroSD karta pro Switch (exFAT<sup>2</sup> nebo FAT32)

<sup>1</sup> RCM pomůcka může být jednoduše kus drátku nebo profesionálně vytištěný plíšek na 3D tiskárně, podobný, jako je u sady SX Pro.

<sup>2</sup> exFAT doporučujeme kvůli podpoře souborů větších než 3,7GB, což zahrnuje velké množství her. Vyžaduje však jednorázovou aktivaci přímo v konzoli. [Klikněte zde](#) pro více informací.

# Vstup do RCM (skrytý režim)



Zkopírujte systém SX OS (boot.dat) na MicroSD kartu a vložte ji zpět do konzole. Ujistěte se, že je před tímto úkonem konzole vypnutá a není připojená k počítači nebo elektrické síti.



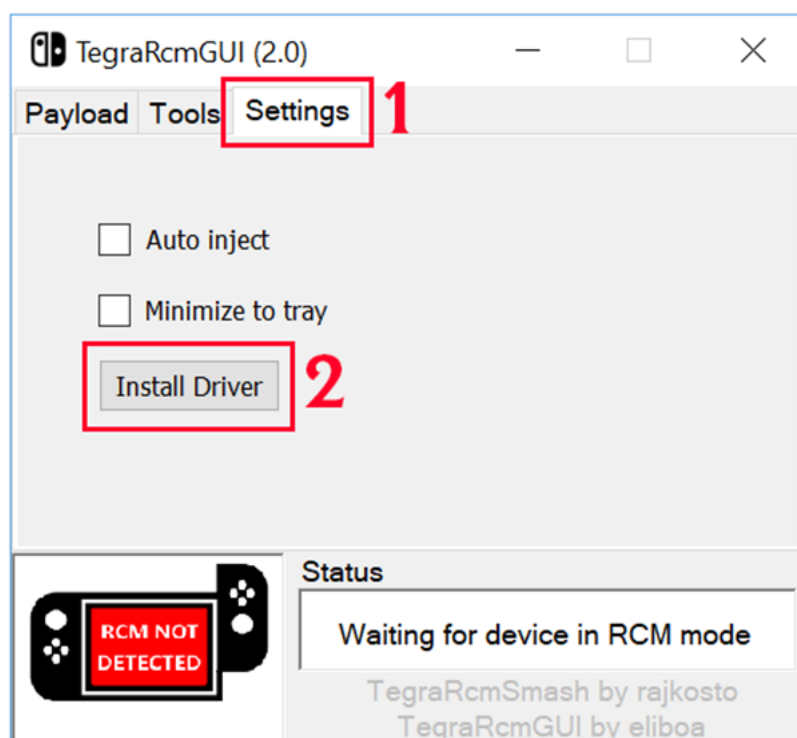
Umístěte RCM pomůcku tak, aby byl propojen první a poslední pin v *pravém* Joycon konektoru (ne v ovladači).

Zároveň držte hlasitost nahoru a zapínací tlačítko. Konzole je v RCM režimu, pokud se nic nezobrazí. V případě zobrazení Nintendo loga, vypněte konzoli, ověřte pozici RCM pomůcky a opakujte postup.

# Načtení SX OS

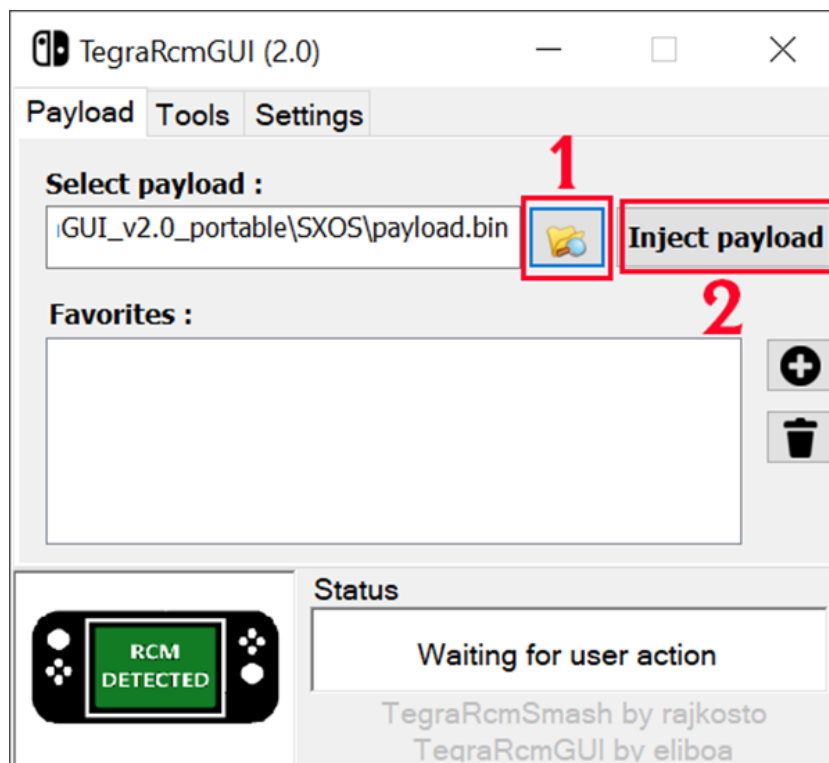


Pomocí rozbalovacího programu extrahujte TegraRcmGUI Portable do složky na plochu a zkopírujte SX Loader (payload.bin) do stejného místa.



Na záložce Setings klikněte na Install Driver a postupujte instalací až do úplného nainstalování RCM ovladače na váš počítač.

Klikněte na záložku Payload a připojte konzoli (která by měla být již v RCM režimu) k počítači pomocí USB-C kabelu.



Klikněte na ikonu Složky a vyberte SX OS (payload.bin) soubor. Poté klikněte na Inject payload a konzole by měla načíst přímo do SX OS.

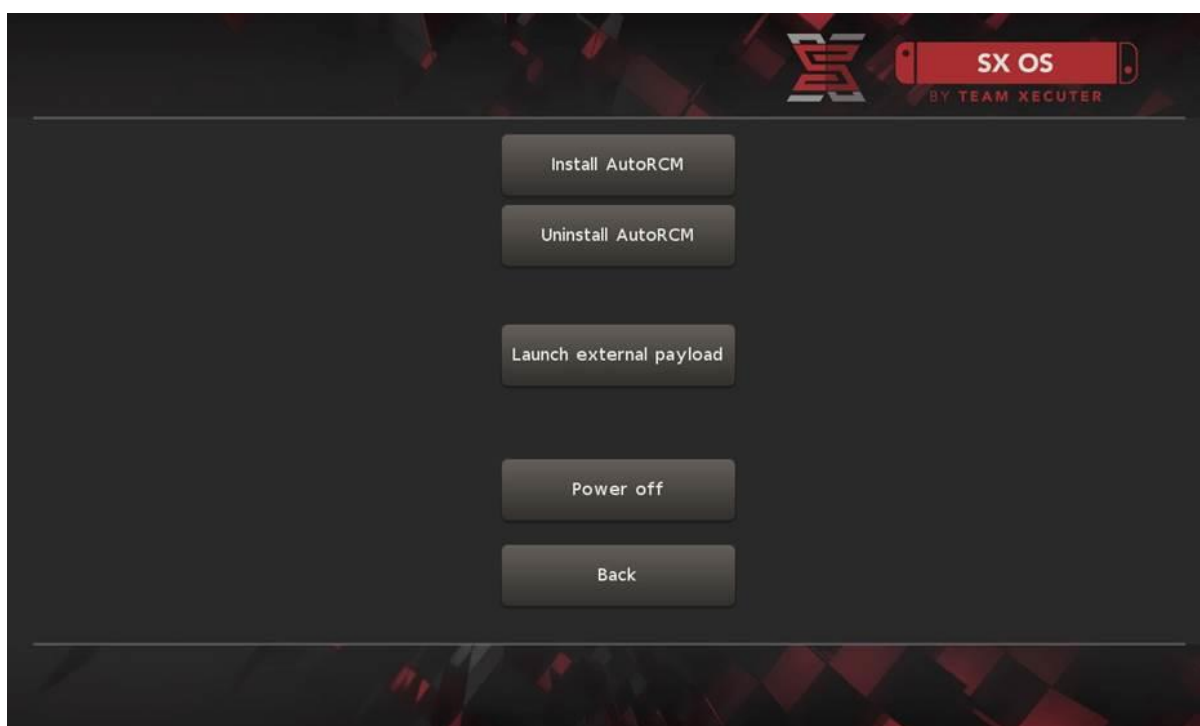


# Instalace Auto-RCM



Díky funkci Auto-RCM už není třeba při zapínání konzole používat RCM pomůcku.

Vyberte Options a jednoduše klikněte na Install AutoRCM.



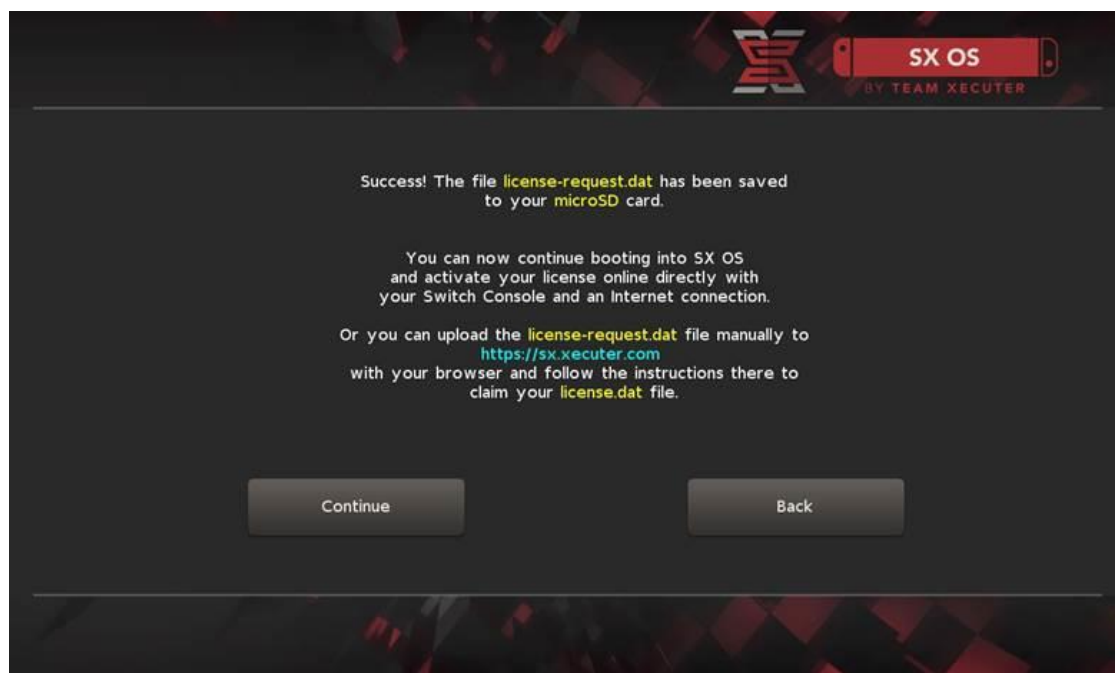
Při zapnutém Auto-RCM konzole nenačte klasickým způsobem *v případě úplného vypnutí* a je potřeba využít SX Pro Dongle nebo doručení payload.bin z počítače.

Abyste se vyhnuli potřebě Dongle nebo počítače, stačí uvést konzoli do Režimu spánku (Sleep mode) a ujistit se, že napětí baterie neklesne na příliš nízkou úroveň.

# Aktivace licence



V případě prvního načtení SX OS bude vytvořen unikátní licenční soubor (license-request.dat) na MicroSD kartě.



Licenci nyní můžete aktivovat buď v konzoli kliknutím na ikonu Album a poté zmáčknete tlačítko R:





**NEBO, pokud chcete zůstat nepřipojeni k internetu, můžete provést aktivaci ručně:**



**Vypněte konzoli a pomocí [Aktivační stránky](#) načtěte licenční soubor a vložte váš licenční kód.**



HOMEPAGE

## SX OS LICENSE

On this page you can retrieve your **SX OS License File**.

Upload the **license-request.dat** file created by SX OS to get your **console unique** license!

A screenshot of a web interface for retrieving a license. It features a file selection area with a 'Browse' button and a text box containing 'license-request.dat'. Below this, a message reads: 'Looks like you are using SX Lite, please enter your license code.' There is a 'License Code:' label above an empty text input field. At the bottom of the form is a red 'Retrieve License' button.

© 2018 Team Xecuter. All Rights Reserved.

**Následně bude automaticky stažen soubor license.dat po kliknutí na Retrieve License (pokud se tak nestane, vypněte program blokuující reklamu nebo využijte jiný prohlížeč a zkuste to znovu).**



HOME PAGE

## SX OS LICENSE

On this page you can retrieve your **SX OS License File**.

Upload the **license-request.dat** file created by SX OS to get your **console unique** license!

✔ Success!

Copy the **license.dat** to your MicroSD card and  
enjoy! :-)

© 2018 Team Xecuter. All Rights Reserved.

**Zkopírujte soubor license.dat zpět na MicroSD kartu a vložte ji do konzole. Zapněte systém a znovu načtěte programem TegraRcmGUI soubor payload.bin.**

# Používání SX OS



Pokud máte aktivovaný licenční soubor na MicroSD kartě, konzole automaticky načte do SX OS systému. V případě potřeby zobrazení úvodního menu s nastavením, držte při zapínání tlačítko hlasitosti nahoru a to před „načtením Payload“ z TegraRcmGUI.

Ve chvíli, kdy je načten systém SX OS, ikona Album v sobě ukrývá několik funkcí.

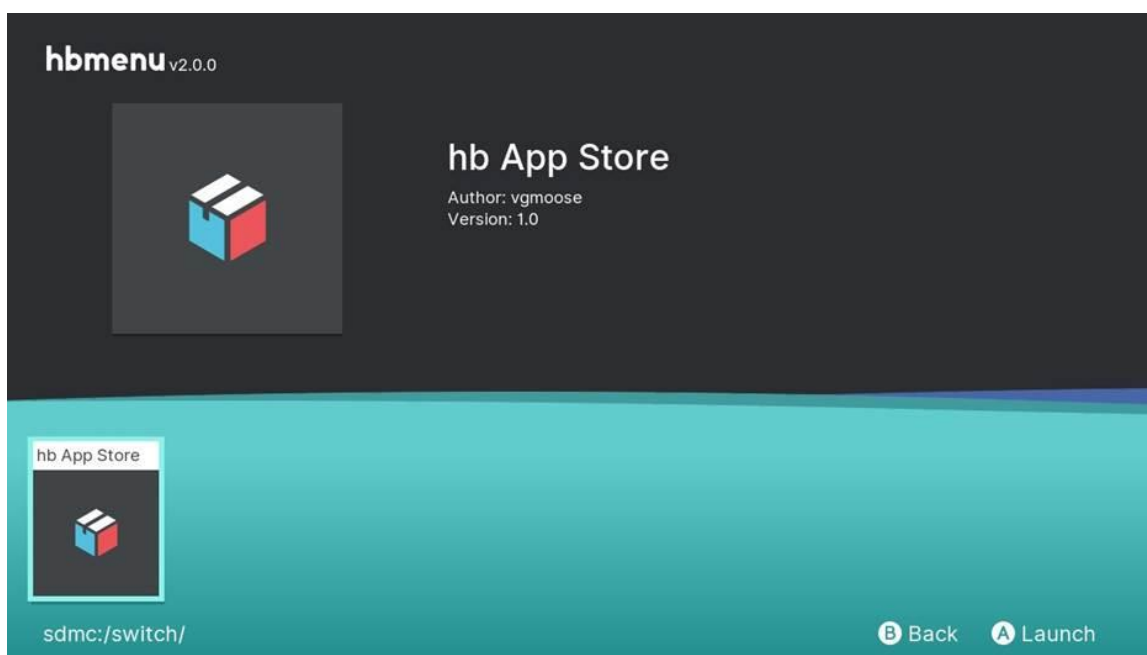
Klasickým výběrem této možnosti otevřete menu s výběrem her.



Hry na MicroSD kartě ve formátu .xci se zobrazí právě zde. Před načtení hry prosím vyjměte jakoukoliv fyzickou cartridge hru z konzole.

Držte tlačítko L a vyberte Album. Dostanete se tak do klasického Nintendo alba, kde naleznete vaše fotky a videa.

Držte tlačítko R a vyberte Album. Tímto se dostanete do Homebrew menu (vyžaduje [Hombrew menu soubory](#) na MicroSD kartě).



**Pokud se nezobrazí žádná Homebrew aplikace, ujistěte se, že máte vytvořenou správnou strukturu. Pokud i nadále nic nevidíte, zkuste přeformátovat MicroSD kartu pomocí Windows počítače.**

# FAQ

## Často kladené dotazy



**Q. Jak se dostanu zpět do úvodního TX menu?**

**A. Držte při zapínání tlačítko hlasitosti nahoru s SX Pro Dongle nebo před kliknutím „Inject Payload“ v TegraRcmGUI.**

**Q. Jak zobrazím původní Nintendo Album?**

**A. Držte tlačítko L při kliknutí na Album.**

**Q. Jak spustím Homebrew menu (HBMenu)?**

**A. Umístěte soubor „[hbmenu.nro](http://hbmenu.nro)“ do kořene MicroSD karty a držte tlačítko R při kliknutí na Album.**

**Q. Jak nainstaluji/odinstaluji funkci AutoRCM?**

**A. Vraťte se do úvodního TX menu (viz výše) a vyberte možnost Options. Zde klikněte na Install nebo Uninstall AutoRCM.**

# Řešení problémů



**Problém:** Systém SX OS nemůže načíst MicroSD exFAT kartu.

**Řešení:** Je potřeba načíst konzoli do originálního systému s vloženou exFAT MicroSD kartou a nechat konzoli připojit k internetu, poté budou staženy potřebné aktualizací soubory pro váš systém. Pokud si nepřejete aktualizovat systém, nebo být online, je zde i jiná možnost pro pokročilejší uživatele, která bude již brzy dostupná.

**Problém:** Stále se mi ukazuje „BOOT.DAT“ chyba, černá obrazovka nebo chyba načtení souborů.

**Řešení:** Většinou tyto problémy nastávají při chybném zformátování SD karty. Zkuste ji zformátovat přímo v nastavení konzole.

**Problém:** Nemůžu stáhnout licenci prostřednictvím TX stránky.

**Řešení:** Zkuste vypnout program blokuující reklamy nebo využijte jiný prohlížeč, jako je Google Chrome nebo Internet Explorer/Edge. Někteří uživatelé hlásí problémy se stahováním přes Firefox.