



**BY TEAM XECUTER**

# KELEBIHAN-KELEBIHAN DARI SX OS



## Dapat bekerja di semua Switch

- Program SX OS dapat berjalan di semua Nintendo Switch dan di semua versi firmware!

## Mainkan semua game mu

- Dengan menggunakan SX OS, kamu dapat memainkan semua game favoritmu langsung dari microSD card yang terpasang di dalam Nintendo Switchmu.

## Homebrew Games & Aplikasi lainnya

- Dengan menggunakan SX OS homebrew menu launcher, kamu dapat memainkan semua game berkualitas dan software lainnya yang diciptakan oleh para pengembang independen.

## Dukungan yang berkelanjutan

- Tim Xecuter selalu aktif bekerja untuk memberikan fitur-fitur menarik bagi SX OS.

## Fungsi Ganda

- Dengan menggunakan SX OS Launcher, kamu dapat dengan mudah menjalankan firmware Nintendo Switch normal untuk memainkan game-game orisinal milikmu.

# UNTUK MEMULAI



## FILE-FILE YANG DIBUTUHKAN:

- ❖ TegraRcmGUI Portable – [Download](#)
- ❖ SX OS (boot.dat) – [Download](#)
- ❖ SX Loader (payload.bin) – [Download](#)

## ALAT-ALAT YANG DIBUTUHKAN:

- ❖ RCM Jig<sup>1</sup>
- ❖ Komputer dengan koneksi internet
- ❖ Kabel USB-C
- ❖ Micro-USB Reader
- ❖ MicroSD Card untuk Switch (exFAT<sup>2</sup> atau FAT32)

<sup>1</sup> RCM Jig anda dapat dibuat dengan mudah dengan menggunakan seutas kawat atau dengan menggunakan 3D printed Jig yang dibuat secara profesional dan telah disertakan di dalam SX Pro kit.

<sup>2</sup> exFAT dibutuhkan dan lebih direkomendasikan untuk menangani file dengan ukuran lebih besar dari 3.7GB, yang dapat menampung banyak game, tetapi membutuhkan aktivasi spesial pada Switch anda, [klik di sini](#) untuk informasi lebih lanjut.



## Mengakses RCM (Recovery Mode)

Mulai dengan menyalin SX OS (boot.dat) ke dalam kartu MicroSD dan masukkan kembali kartu tersebut ke dalam Switch anda. Pastikan Switch anda dalam keadaan mati dan tidak tersambung kepada komputer maupun sumber daya listrik.



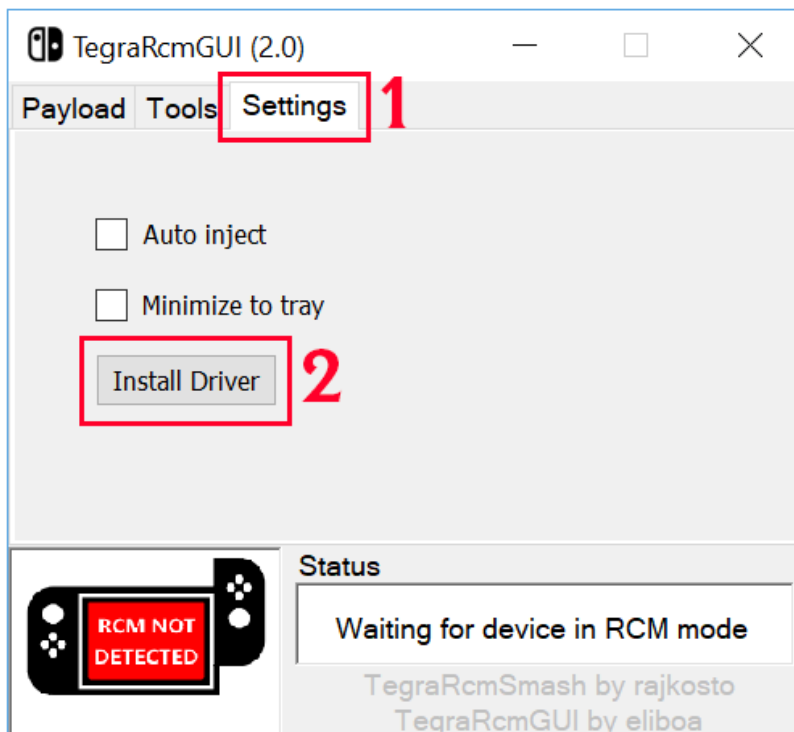
Letakkan RCM Jig anda sehingga ia menghubungkan pin pertama dan pin terakhir dari dalam rel Joycon sebelah kanan (bukan terletak pada Joyconnya).

Sambil menahan tombol Vol+, tekanlah tombol Power. Tidak akan tampak apapun pada layar anda, tetapi Switch anda akan berada pada keadaan RCM. Bila terdapat tampilan logo Nintendo, matikan Switch anda, tata ulang letak Jig anda dan cobalah kembali prosedur ini.

# Memulai SX OS

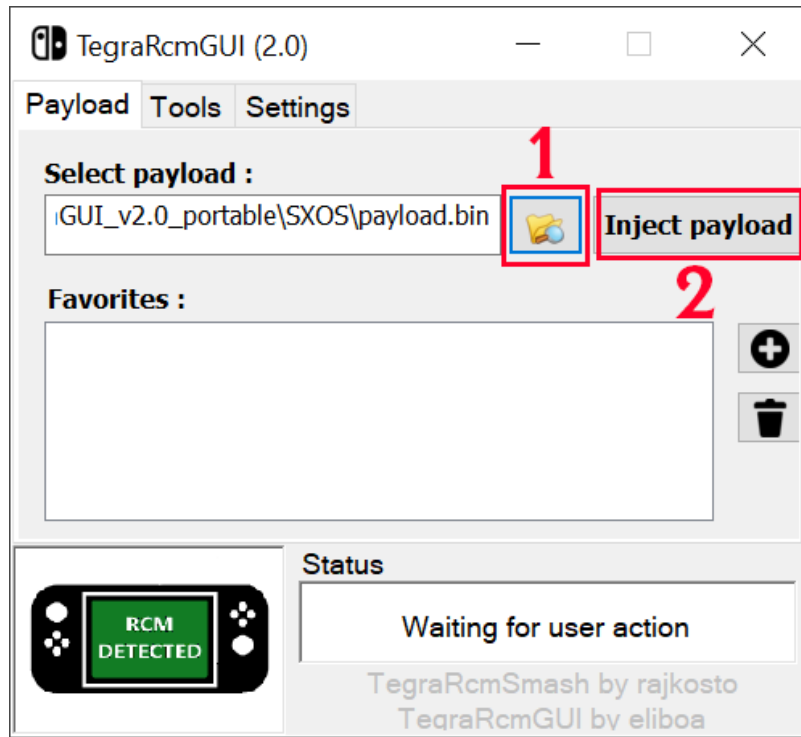


Extract TegraRcmGUI Portable ke dalam sebuah folder di komputer anda dan salinlah SX Loader (payload.bin) pada lokasi yang sama di dalam folder tersebut.

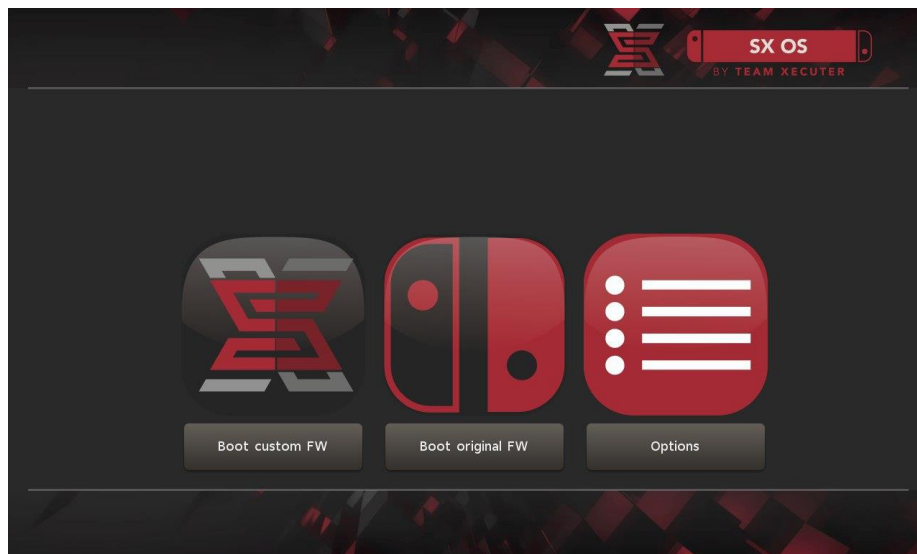


Pada tab Settings, klik "Install Driver" dan ikuti petunjuk untuk menginstall driver Switch RCM ke dalam komputer anda.

Kembali pada tab Payload dan sambungkan Switch anda (yang berada dalam kondisi RCM) kepada komputer anda dengan menggunakan kabel USB-C.



Pilihlah ikon Folder dan temukanlah file SX OS (payload.bin). Setelah file tersebut dipilih, tekanlah tombol "Inject Payload" dan Switch anda akan masuk kepada SX OS.

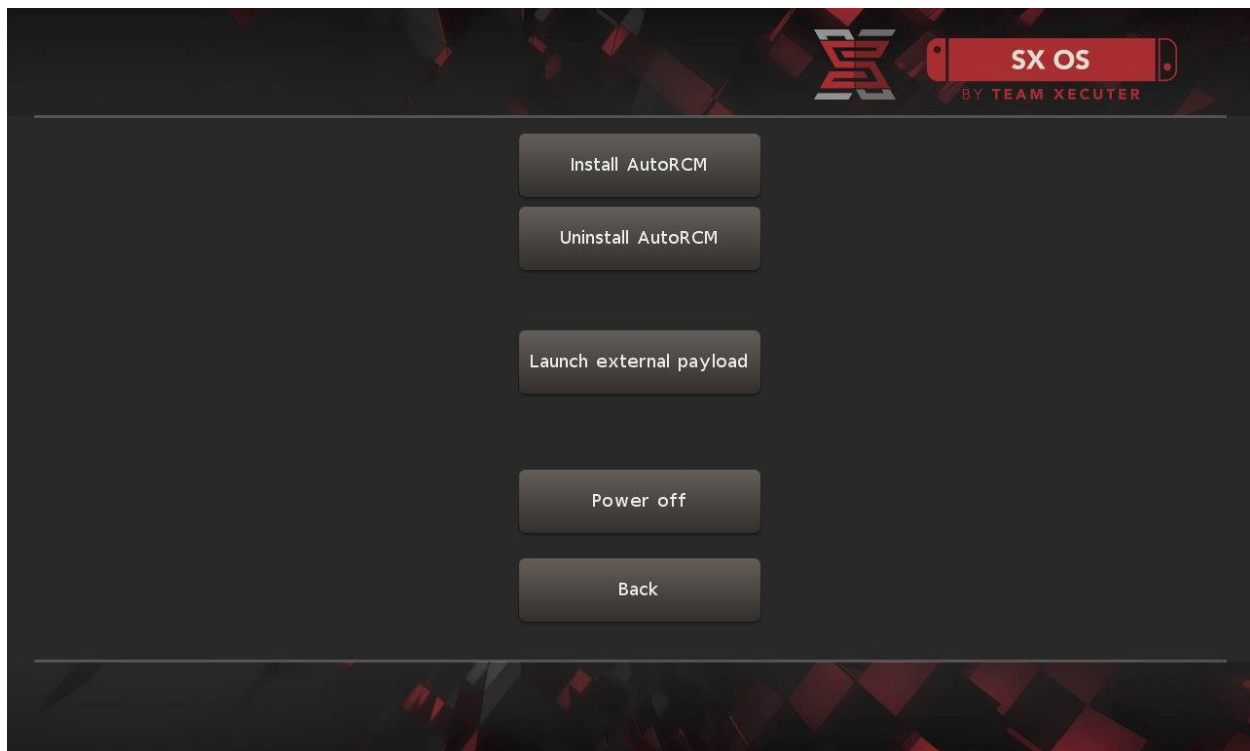


# Menginstall Auto-RCM



Fitur Auto-RCM akan membuat Switch anda memasuki kondisi RCM tanpa menggunakan Jig ketika Switch anda dihidupkan.

Dari Menu Options, pilihlah Install AutoRCM.



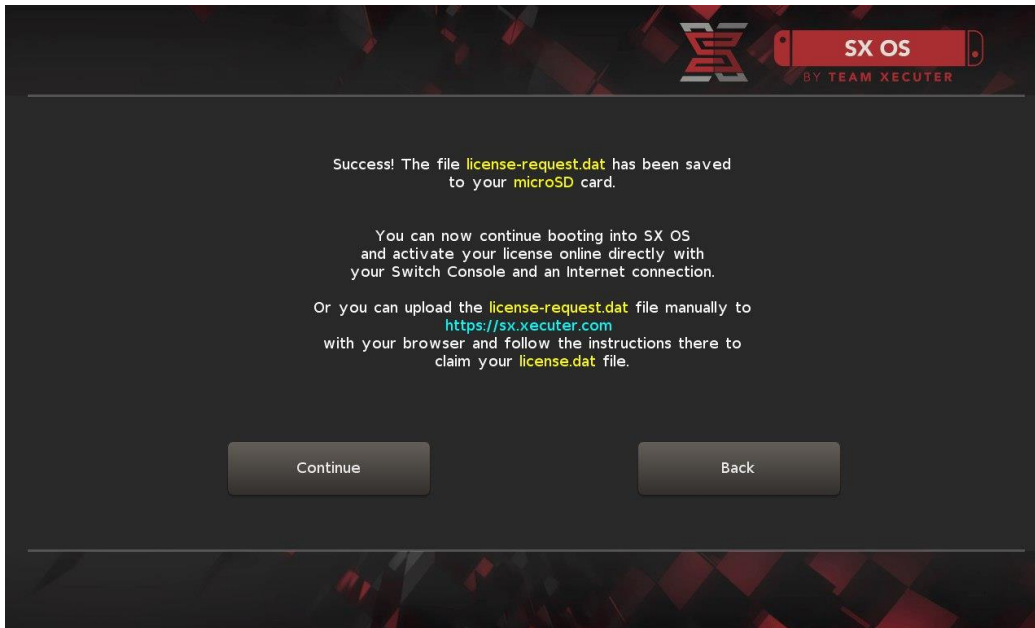
Ketika Auto-RCM terinstal, Switch anda tidak akan menyala secara normal bila Switch anda dimatikan secara menyeluruh dan akan membutuhkan SX Pro Dongle atau payload yang dikirimkan melalui komputer anda.

Untuk menghindari kebutuhan akan sebuah Dongle atau komputer, gunakanlah mode Sleep Mode yang tersedia pada Switch dan pastikan untuk mengisi ulang daya ketika isi baterai menjadi terlalu rendah.

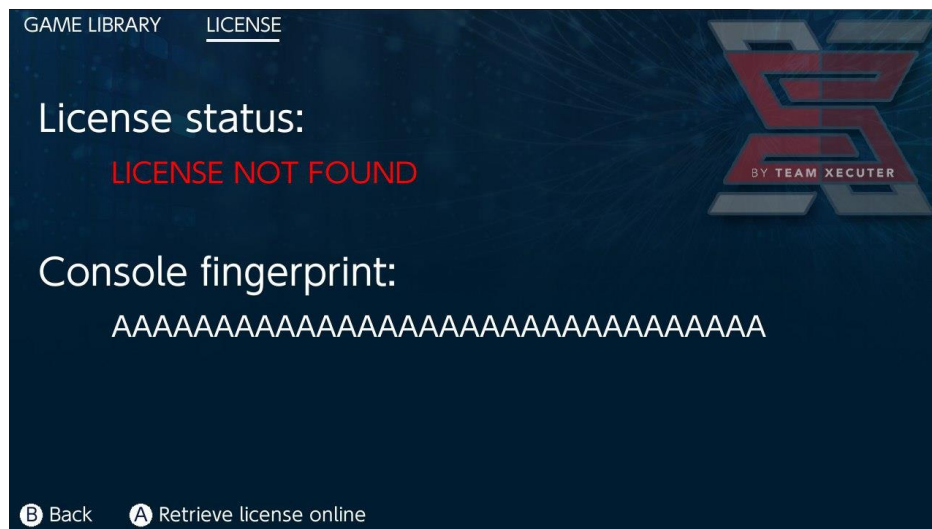
# Mengaktifkan Lisensi Anda



Ketika anda menjalankan SX OS untuk pertama kalinya, sebuah file unik akan terbentuk (license-request.dat) pada kartu MicroSD anda



Anda dapat mengaktifkannya melalui Switch anda dengan cara memilih ikon Album untuk membuka Game Selection Menu dan kemudian tekanlah tombol "R":





ATAU, bila anda memilih untuk offline, anda dapat mengaktifkannya secara manual:

Matikan daya Switch anda, gunakan [Activation Site](#), unggah file anda dan masukkan License Code anda secara manual.



HOME PAGE

## SX OS LICENSE

On this page you can retrieve your **SX OS License File**.

Upload the **license-request.dat** file created by SX OS to get your **console unique** license!

A screenshot of a web interface for retrieving a license. It features a file upload section with a 'Browse' button and a text box containing 'license-request.dat'. Below this is a message: 'Looks like you are using SX Lite, please enter your license code.' There is a 'License Code:' label above an empty text input field. At the bottom is a red 'Retrieve License' button.

Browse license-request.dat

Looks like you are using SX Lite, please enter your license code.

License Code:

Retrieve License

© 2018 Team Xecuter. All Rights Reserved.

File license.dat anda akan secara otomatis terunduh setelah menekan tombol "Retrieve License" (apabila tidak terunduh, matikan segala ad-blocker atau gunakan browser lainnya dan cobalah kembali).



HOME PAGE

## SX OS LICENSE

On this page you can retrieve your **SX OS License File**.

Upload the **license-request.dat** file created by SX OS to get your **console unique** license!

✔ Success!

Copy the **license.dat** to your MicroSD card and  
enjoy! :-)

© 2018 Team Xecuter. All Rights Reserved.

Salin file license.dat ke dalam kartu MicoSD anda, masukkan kartu MicroSD ke dalam Switch anda, hidupkan kembali Switch anda dan kirim kembali file payload.bin melalui TegraRcmGUI.

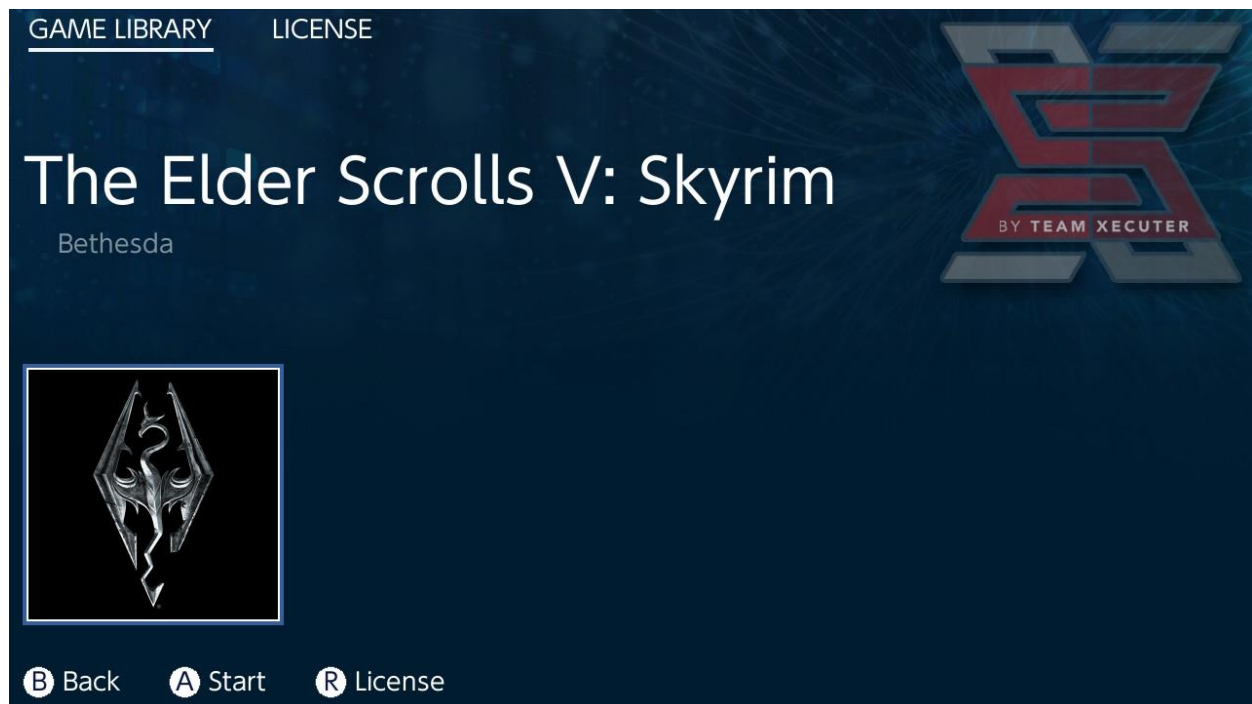
# Menggunakan SX OS



Bila file aktivasi anda berada di dalam kartu MicroSD, Switch anda akan secara otomatis masuk ke dalam SX OS Custom Firmware. Bila anda membutuhkan untuk kembali ke dalam Boot Menu, tahan tombol Vol+ sebelum menekan "Inject Payload" pada TegraRcmGUI.

Setelah SX OS Custom Firmware terpasang, ikon **Album** pada Switch anda akan dapat menjalankan beberapa fungsi yang berbeda.

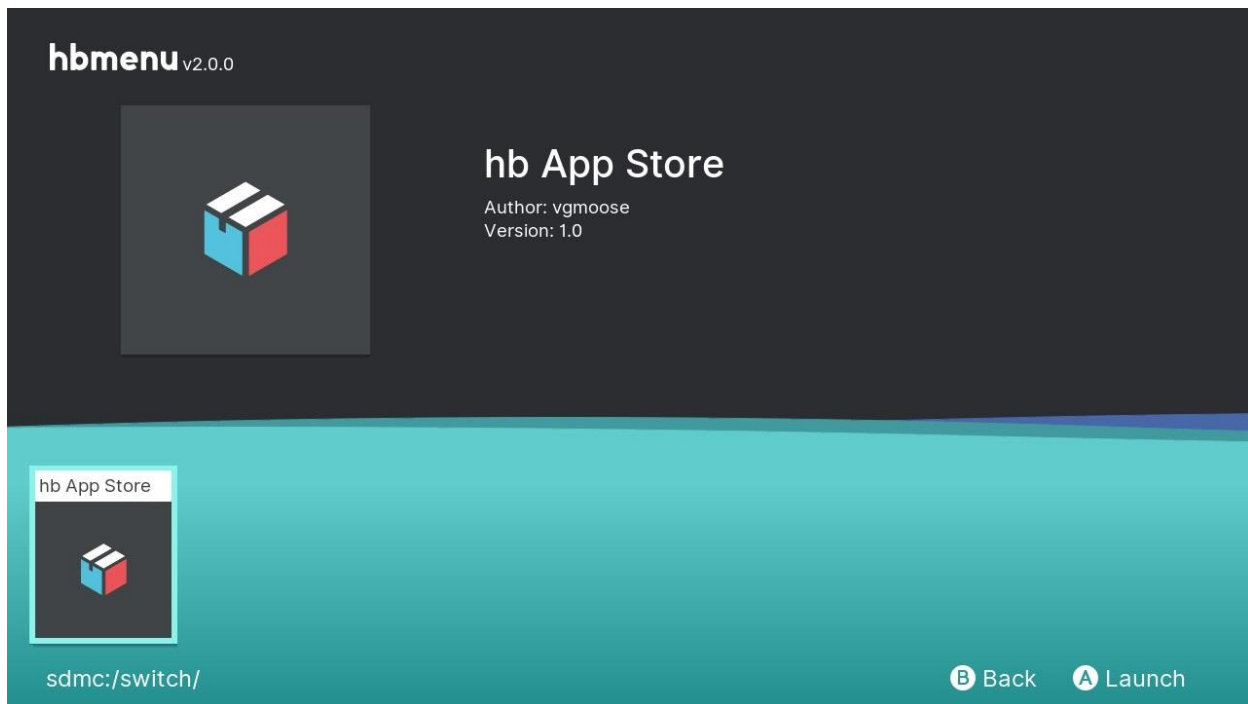
Memilihnya dengan tanpa menekan tombol lainnya akan membuka Menu Pemilihan Game.



Game yang anda miliki di dalam kartu MicroSD dalam format .xci akan muncul di sini. Harap mengeluarkan cartridge game apapun dari dalam Switch sebelum menggunakan loader ini.

Menahan tombol "L" ketika memilih Album akan membuka Photo Album Nintendo untuk mengakses video dan sceenshot.

Menahan tombol "R" ketika memilih Album akan membuka menu Homebrew (ini membutuhkan [Homebrew Menu files](#) untuk tersedia di dalam kartu MicroSd anda.



Bila tidak ada aplikasi Homebrew yang muncul, pastikan bahwa struktur folder anda telah benar. Bila anda masih belum melihat apapun, cobalah untuk mem format kembali kartu MicroSD anda dengan menggunakan komputer berbasis Windows.

# FAQ



- Q. Bagaimana saya dapat kembali kepada TX Boot Menu?
- A. Tahan tombol Vol+ ketika menghidupkan Switch dengan SX Pro Dongle terpasang atau sebelum menekan tombol "Inject Payload" pada TegraRcmGUI.
- Q. Bagaimana saya dapat kembali kepada Album Nintendo yang normal?
- A. Tahan tombol "L" ketika memilih Album.
- Q. Bagaimana saya menjalankan Menu Homebrew (HBMenu)?
- A. Letakkan [hbmenu.nro](http://hbmenu.nro) pada root kartu MicroSD dan tahan tombol "R" ketika memilih Album.
- Q. Bagaimana saya menginstal/ uninstal AutoRCM?
- A. Kembali kepada TX Boot Menu (lihat di atas untuk info lebih lanjut) dan pilih "Options". Dari tempat ini, anda dapat menginstal atau uninstal fitur AutoRCM.

# Troubleshooting



**Problem:** Saya tidak dapat membuat SX OS untuk mengenali kartu MicroSD dalam format exFAT milik saya.

**Solusi:** Anda harus menghidupkan Switch secara normal dengan kartu MicroSD dalam format exFAT terletak di dalam Switch anda sehingga Switch anda dapat terhubung dengan server Nintendo dan mengambil file aktivasi dari dalam sistem anda.

Bila anda tidak menginginkan untuk mengupdate sistem atau bermain online, ada sebuah metode yang kami harap akan tersedia dalam sebuah homebrew yang mudah dijalankan dalam waktu dekat.

**Problem:** Saya selalu mendapatkan "BOOT.DAT" error, tampilan layar hitam, atau file terbaca error.

**Solusi:** Hal ini biasanya ditimbulkan dari kartu SD yang tidak terformat dengan benar. Cobalah untuk memformat kartu tersebut dengan menggunakan alat format Switch yang tersedia di dalam Settings.

**Problem:** Saya tidak bisa mendapatkan file aktivasi saya dari website TX.

**Solusi:** Cobalah untuk menon-aktifkan ad-blocker anda atau gunakan browser lain seperti Google Chrome atau Internet Explorer / Edge. Beberapa orang melaporkan kesulitan yang terjadi ketika Firefox memblokir unduhan.