



BY TEAM XECUTER

SX OS Features



모든 스위치에 작업가능

- SX OS는 모든 스위치와 펌웨어 버전에 작업가능합니다.

모든 게임을 즐긴다.

- SX OS는 microSD 카드를 닌텐도스위치에 삽입하면 당신이 좋아하는 게임을 즐길수 있습니다.

Homebrew Games & Apps

- SX OS는 홈브류메뉴를 이용하여 모든 게임을 즐기고 독립적인 개발환경을 제공한다.

Continued Support

- Xecuter 팀은 항상 SX OS에 흥미진진한 기능을 제공하기 위해 노력하고 있습니다.

두가지 기능

- SX OS Launcher 닌텐도 스위치 펌웨어로 쉽게 부팅하여 당신의 정품 게임을 즐길수 있습니다.

SX OS Features



필수 파일

- ❖ TegraRcmGUI Portable – [Download](#)
- ❖ SX OS (boot.dat) – [Download](#)
- ❖ SX Loader (payload.bin) – [Download](#)

필수 Tools:

- ❖ RCM Jig¹
- ❖ PC w/ Internet Connection
- ❖ USB-C Cable
- ❖ Micro-USB Reader
- ❖ MicroSD Card for Switch (exFAT² or FAT32)

1 당신은 RCM Jig는 철사로 간단히 만들거나 전문적인 3D 프린트로 만든 지그가 포함된 SX Pro Kit을 이용한다.

² exFAT는 3.7GB 보다 큰 파일을 위해 필요하다. 스위치에서 특별한 활성화가 필요합니다. 자세한 내용을 보려면 [여기를 클릭](#) 하세요.

Accessing RCM(Recovery Mode)



먼저 MicroSD카드에 SX OS(boot.dat)를 복사하고 당신의 스위치에 삽입을 한다. 스위치가 PC와 연결이 끊겨 있거나 전원이 꺼져있는지 확인한다.



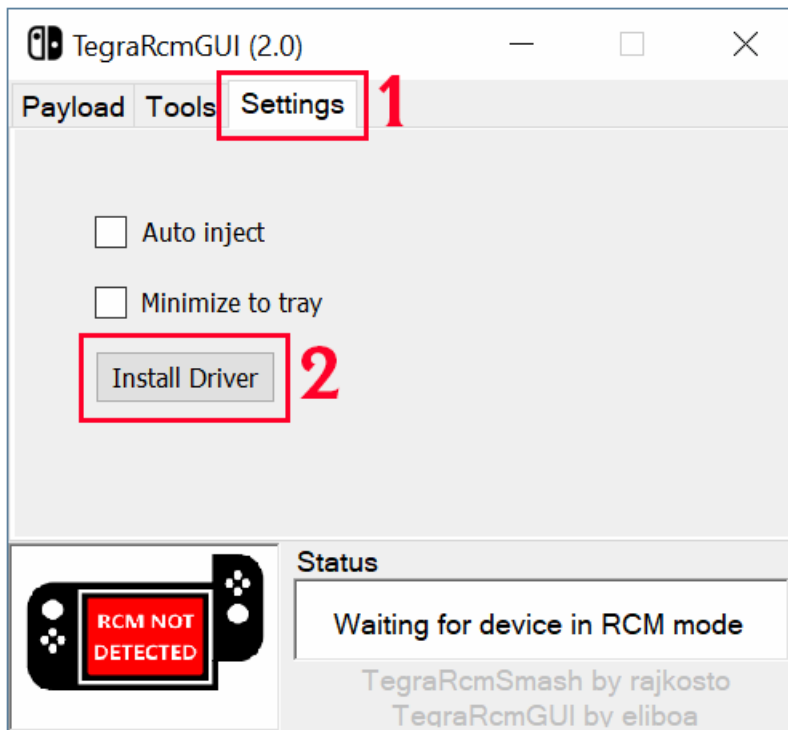
오른쪽 조이콘에 RCM Jig를 첫번째와 마지막 핀이 꽂히게 연결한다 (조이콘을 제거한다.)

음량(+)를 누르고 전원 버튼을 동시에 누른다. 화면에 아무것도 나오지 않아야 스위치가 RCM상태이다. 만약 Nintendo 로고가 뜨면 전원을 끄고 Jig를 다시 꽂고 재시도 한다.

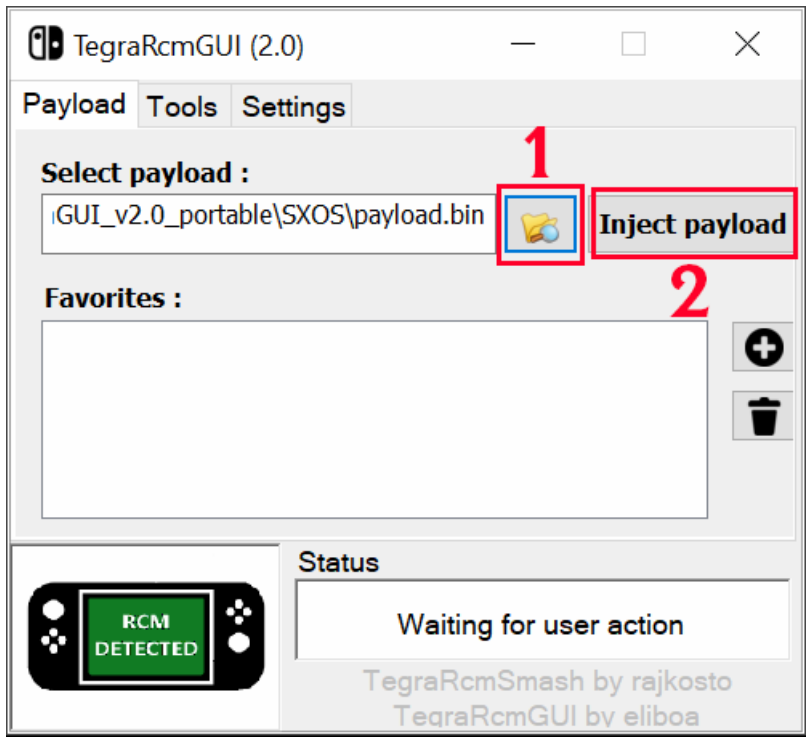
Booting SX OS



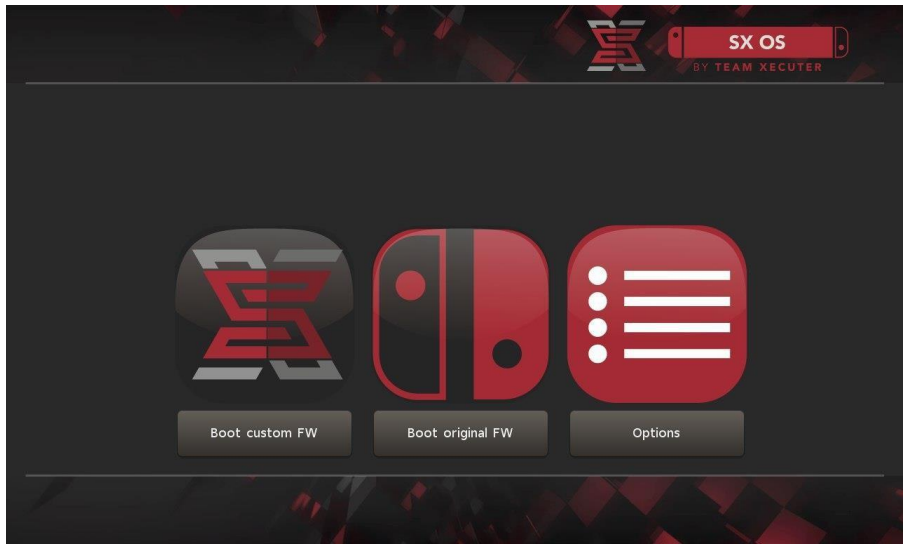
TegraRcmGUI Portable 압축을 풀고 SX Loader(payload.bin)을 동일한 폴더에 복사한다.



Settings 탭에서 Switch RCM driver를 당신에 PC에 설치한다.



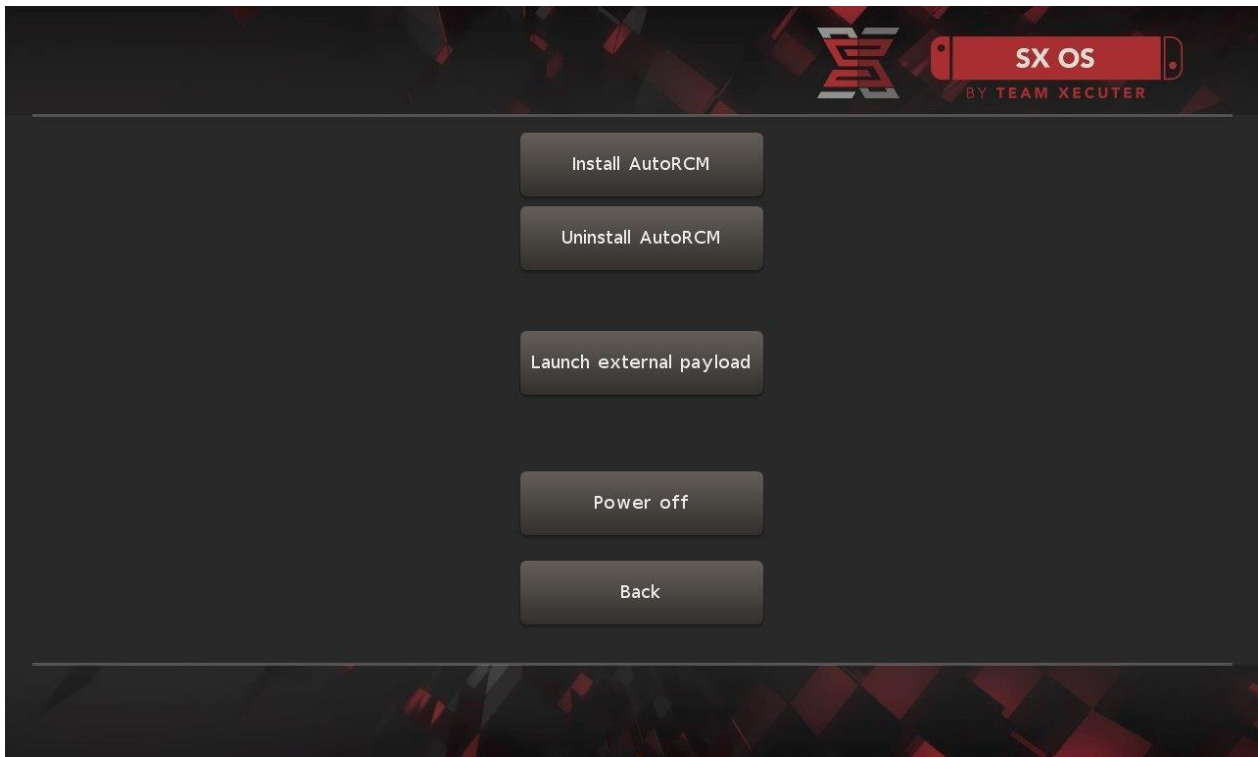
SX OS(payload.bin)파일을 선택하여 주입시키고 당신의 스위치가 SX OS로 부팅된다.



Installing Auto-RCM



Auto-RCM은 전워컬 때 Jig없이 스위치가 RCM으로 들어가게 한다.
Options 메뉴, Install AutoRCM을 선택한다.



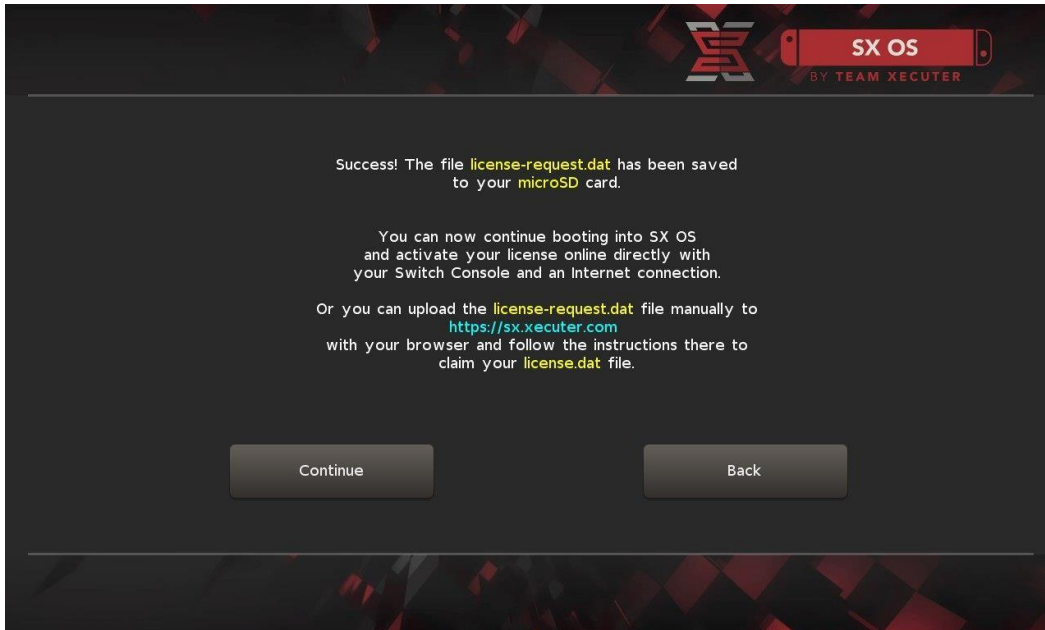
Auto-RCM 설치는 당신의 스위치가 전원이 꺼졌을경우 정상적으로 부팅하려면
SX Pro Dongle 이나 PC에서 Payload해야 된다.

Dongle나 PC가 없을경우 배터리 부족할경우 Sleep 모드에서 충전이 해야된다.

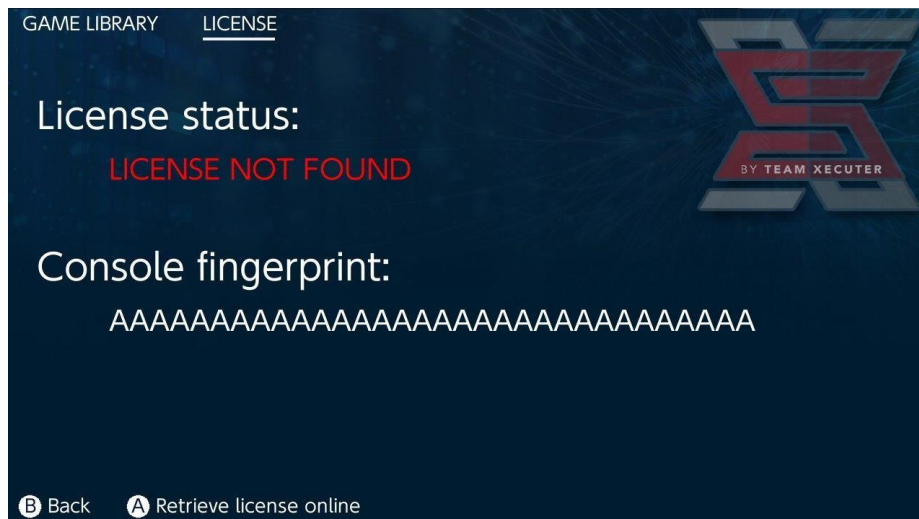
Activating Your License



SX OS가 처음 부팅되면 MicroSD 카드에 license-request.dat 파일이 생성된다.



당신은 이제 스위치의 앨범 아이콘을 눌러서 게임 선택 메뉴를 열고 R버튼을 눌러서 활성화할수 있다.



또는 만약 인터넷 연결없이 활성를 원할경우

스위치 전원을 끄고 [Activation Site](#)를 이용하여 당신의 파일을 upload 하고 License Code를 입력한다.



HOME PAGE

SX OS LICENSE

On this page you can retrieve your **SX OS License File**.

Upload the **license-request.dat** file created by SX OS to get your **console unique** license!

Browse license-request.dat

Looks like you are using SX Lite, please enter your license code.

License Code:

Retrieve License

© 2018 Team Xecuter. All Rights Reserved.

Retrieve License 클릭하면 **License.dat** 파일이 자동으로 다운로드된다.
(만약 실행되지 않을경우 광고차단기를 끄거나 다른 브라우저로 재실행한다.)



HOME PAGE

SX OS LICENSE

On this page you can retrieve your **SX OS License File**.

Upload the **license-request.dat** file created by SX OS to get your **console unique** license!

✓ Success!

Copy the **license.dat** to your MicroSD card and
enjoy! :-)

© 2018 Team Xecuter. All Rights Reserved.

License.dat 파일을 다시 Micros SD카드에 복사하고 스위치에 삽입하고
전원을 껐다가 켜고 TegraRcmGUI에서 **payload.bin**을 다시 주입한다

Using SX OS



만약 MicroSD카드에 승인된 파일이 있으면, 자동으로 SX OS Custom 펌웨어에 자동 부팅 된다. 만약 다시 Boot Menu가 필요하다면 음량(+) 누르기 전에 TegraRcmGUI에서 Inject Payload를 한다.

SX OS Custom 펌웨어가 실행되면 앨범 아이콘은 몇가지 다른 기능을 수행하게 된다.

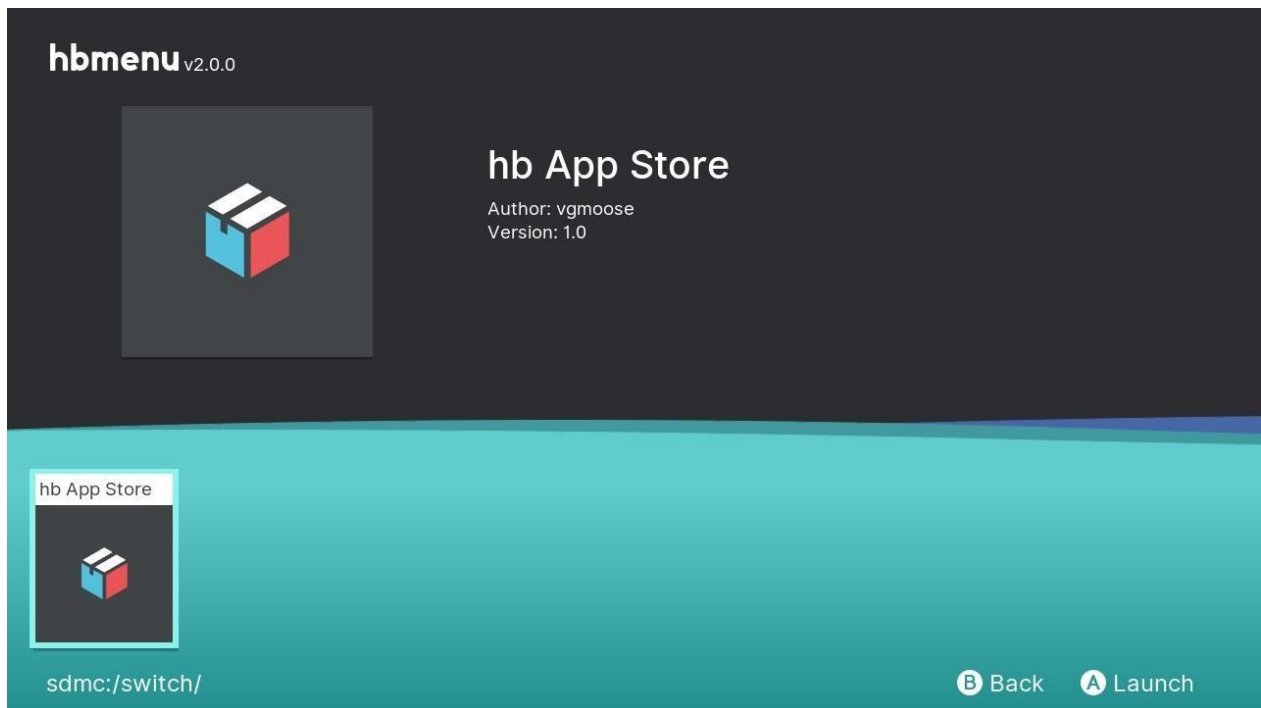
게임 선택 메뉴 화면이 선택된다.



Any games you have on your MicroSD card in .xci format will appear here. Please remove any physical game cartridges before using the loader.

MicroSD 카드에 .xci 포맷의 게임을 가지고 있으면 이곳에 표시된다.
게임팩을 제거해야 게임을 할수 있다.

앨범을 선택하고 R버튼을 누르면 Homebrew 메뉴가 열린다.
([Homebrew Menu files](#) 이 MicroSD 카드에 있어야된다.)



If none of your Homebrew apps appear, make sure you have the folder structures correct first. If you still don't see anything, try reformatting your MicroSD with a Windows based PC.

만약 Homebrew 어플리케이션이 하나도 나타나지 않으면 먼저 폴더 구조가 올바른지 확인한다. 만약 아무것도 보이지 않을경우 Windows기반 PC로 포맷을 한다.

FAQ



Q. TX Boot Menu로 어떻게 하는가?

A. 음량(+)와 전원을 누르고 SX Pro Dongle 나 TegraRcmGui에서 “Inject Payload” 한다.

Q. 정상적인 닌텐도 앨범은 어떻게 하는가?

A. 앨범을 시작하는 동안 L버튼을 누른다.

Q. Homebrew 메뉴는 어떻게 실행 하는가(HBMenu)?

A. “hbmenu.nro” 파일이 MicroSD카드 root에 있고 앨범에서 R버튼을 누른다.

Q. AutoRCM을 install/unstall 어떻게 하는가?

A. TXBoot Menu에서 Options을 선택한다. 그곳에서 install or unstall 한다..

문제해결



문제: SX OS에서 exFAT 포맷의 MicroSD카드가 보이지 않는다.

해결: 스위치를 정상적으로 부팅하고 exFAT 포맷의 SD카드를 삽입하면 닌텐도 서버에서 업데이트된다. 만약 온라인으로 업데이트가 않으면 easy-to-use homebrew로 설치하는 고급방법이 있다.

문제: "BOOT.DAT" 오류, 검정화면 이거나 파일 읽기 오류가 발생한다.

해결: SD카드를 포맷을한다. 스위치 포맷 툴로 카드를 포맷한다.

문제: TX 웹사이트에서 파일이 활성화되지 않는다.

해결: 광고 차단기를 끄거나 다른 브라우저로(크롬, IE, Edge)를 이용한다.
Firefox에서 다운로드가 차단되는 이슈가 있다.