



Dutch / Nederlands

Versie 1.2



SX OS Kenmerken

Werkt met elk type Switch

- SX OS werkt met elke Nintendo Switch en met elke Software versie (firmware).

Speel elk Spel

- Met SX OS Speel je al je favoriete spellen rechtstreeks vanaf de SD geheugenkaart welke in je Switch systeem zit. Voor optimale prestaties en laadtijden is het aan te raden een snelle Micro SD kaart aan te schaffen. Een leessnelheid van 80 mb/s word aangeraden. Hoe sneller hoe beter de laadtijden.

Homebrew Spellen en applicaties

- Met de SX OS “Homebrew menu Launcher” speel je al je favoriete games en applicaties die gemaakt zijn door onafhankelijke ontwikkelaars.

Blijvende Ondersteuning

- Team Xecuter werkt altijd actief aan updates en nieuwe mogelijkheden ten behoeve van SX OS.

Dubbele Functionaliteit

- Met de SX OS “Launcher” kun je ook opstarten met de originele firmware om zo te genieten van je originele spellen.



Om te Beginnen

Benodigde Bestanden:

- TegraRcmGUI Portable – [Download](#)
- SX OS (Boot.dat) - [Download](#)
- SX Loader (payload.bin) - [Download](#)

Benodigd gereedschap:

- Een “Jig” – electra draad wat je buigt in een “U” vorm. Zie afb. 1.
- PC met een Internet verbinding.
- USB-C kabel.
- Micro SD kaartlezer.
- Micro SD kaart voor de Switch (geformatteerd in exFAT* of FAT32)

* exFAT is aanbevolen indien je gebruik maakt van bestanden groter dan 3,7 GB. Dit is nodig voor een groot aantal spellen op je Switch. Indien je dit wil gebruiken moet je extra stappen uitvoeren. Lees meer op pagina 11 van deze handleiding.



Toegang tot RCM mode

RCM mode is de Recovery Modus van de Switch.

Zorg dat de SD kaart geïnitieerd is door je switch alvorens je onderstaande procedure start. Haal de oplader uit het apparaat en Schakel daarna de Switch volledig uit middels: “Schakel uit”. Verwijder vervolgens aanwezige game cartridges en de Micro SD kaart uit de Switch. Stop de micro SD kaart in de kaartlezer van je PC en kopieer het Boot.dat bestand naar de root van de kaart.



afb. 1



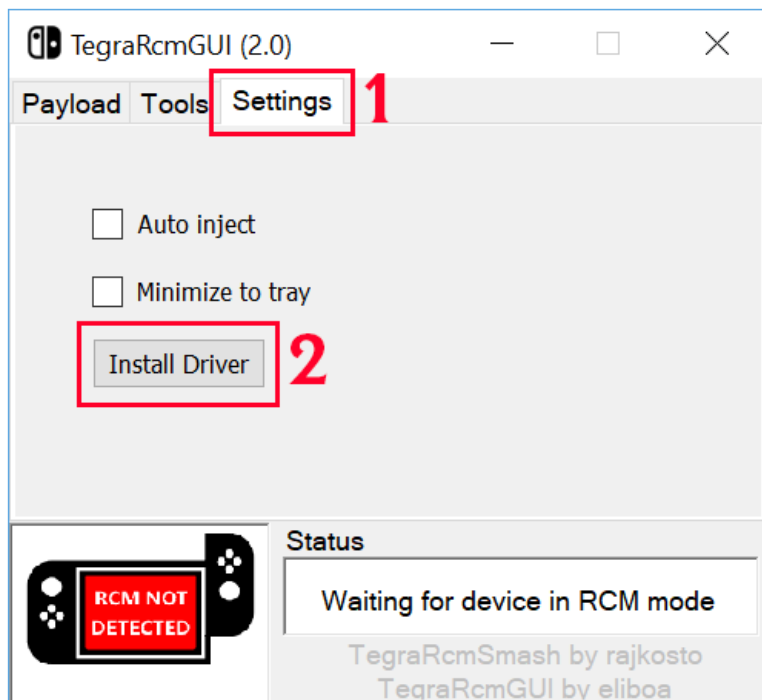
afb. 2

Verbind vervolgens de “Jig” (afb. 2) met de eerste en laatste pin “ON” in de **rechter joycon rail** van de Switch.

Houd nu de **(+)** volumeknop ingedrukt en druk vervolgens op de “AAN” knop om de switch in te schakelen. Als je het goed hebt gedaan krijg je nu een zwart scherm en gebeurt er niets. Krijg je het Nintendo opstart scherm dan moet je de Switch uitschakelen en opnieuw proberen.

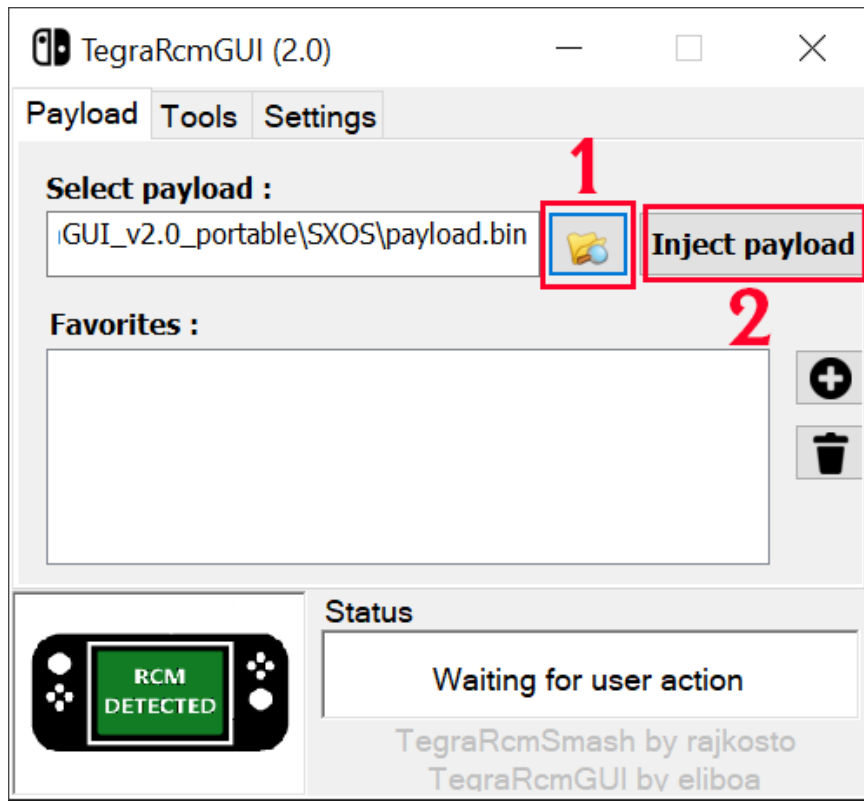
SX OS Booten

Pak TegraRcmGUI Portable ([Download](#)) uit in een map op je computer. Plaats SX Loader (payload.bin) ([Download](#)) in de zelfde map.



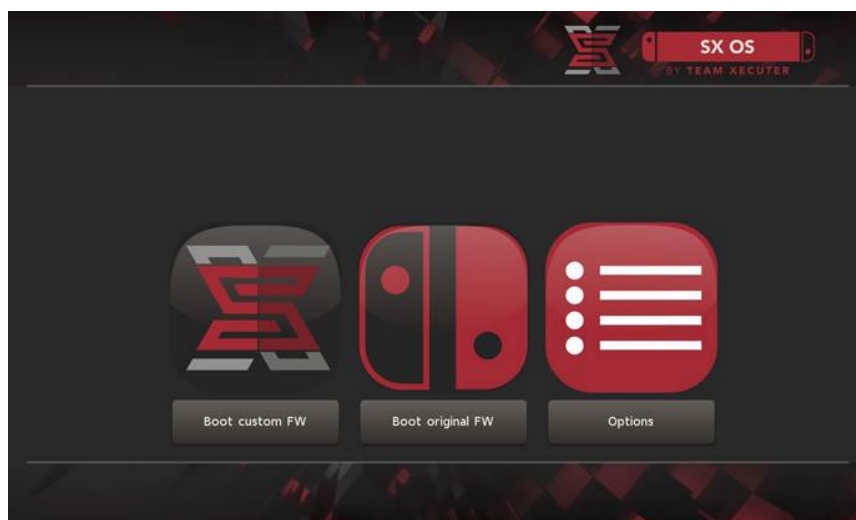
Afb. 3

Op het “Settings” tabblad druk je op “install driver” en volg de vragen om de Switch RCM driver op je PC te installeren. Als dat gedaan is ga je terug naar “Payload” en verbind je de Switch, die als het goed is in “RCM” mode staat, met de USB-C kabel aan je PC.



Afb. 4

Als links onder in de applicatie windows “RCM Detected” verschijnt kun je door gaan. Selecteer (1) en verwijst naar de SX Loader (payload.bin) – ([Download](#)) selecteer deze en druk daarna op (2) “Inject Payload”. Daarna zou je Switch moeten opstarten naar SX OS. (afb 5.)



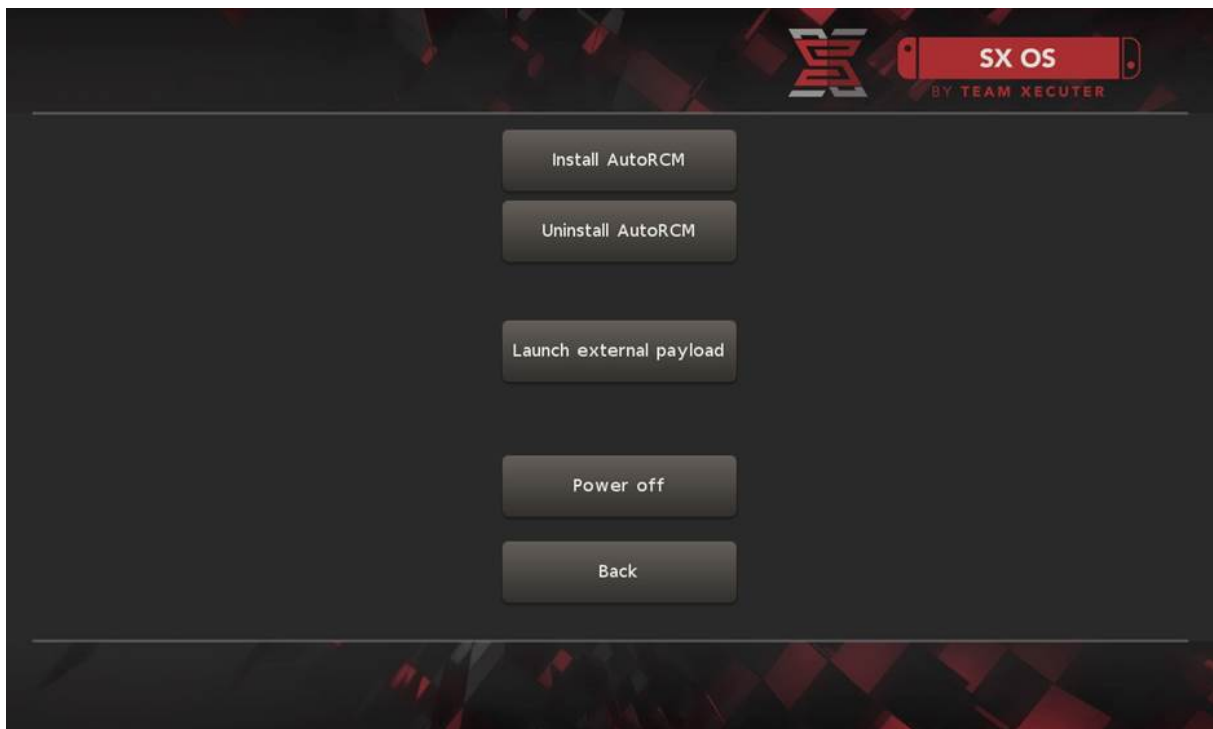
Afb. 5

Installatie Auto-RCM



Auto-RCM zorgt er voor dat jou Switch opstart naar SX OS zonder dat je telkens de “Jig” hoeft te gebruiken.

Vanuit het “options menu” kun je kiezen voor “Install AutoRCM” zie afb. 6.



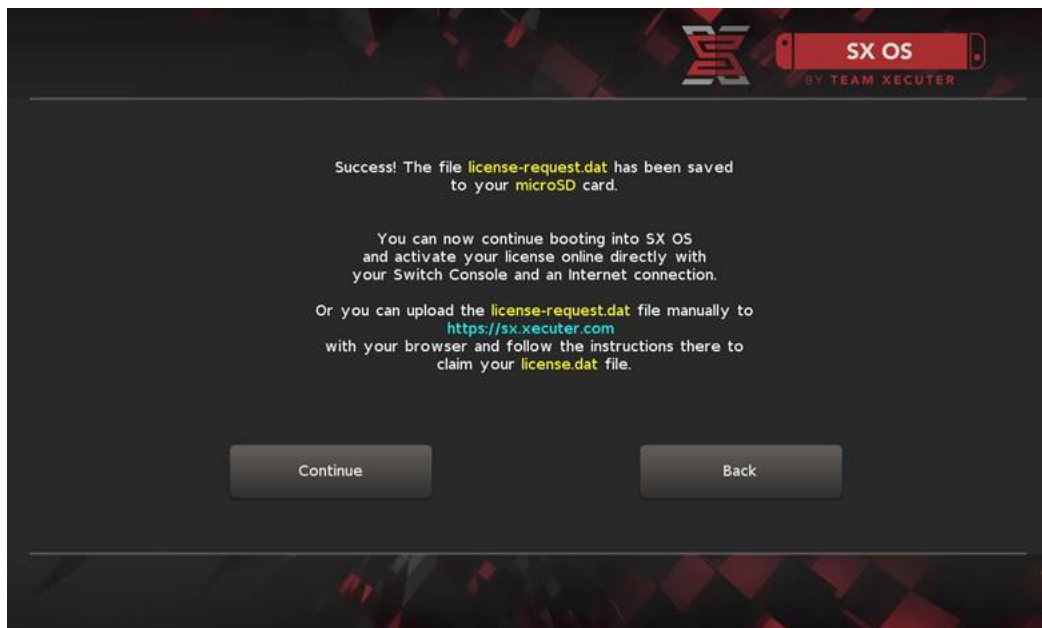
afb. 6

Als je “AutoRCM” hebt geïnstalleerd kan je Switch niet normal opstarten. Hiervoor heb je de SX PRO “Dongel” nodig of moet je de “payload” opnieuw middels je pc naar de Switch sturen. (gebruik hiervoor de eerder gevolgde procedure) Dit is echter niet nodig zolang je de Switch niet compleet reboot. Je moet er voor zorgen dat je de Switch tijdig aan de oplader hangt en geen volledig herstart uitvoert.



Licentie installeren

Druk op “Boot Custom FW” in het hoofdmenu. Tijdens de eerste start wordt er een uniek bestand (License-request.dat) bestand gemaakt. Dit is nodig om SX OS te activeren. Let hierbij op dat dit mogelijk is op slechts één Switch systeem.



afb. 7

Druk op “Continue” en selecteer “license” door naar rechts te drukken met de pijltjestoets. Je komt nu in het onderstaande scherm terecht. (afb. 8)



afb. 8

Druk nu op “A” om je licentie on-line te activeren. (internet verbinding nodig)



Wil je “Off-Line” blijven dan kun je ook handmatig activeren.

Zet je Switch volledig uit en gebruik deze [Activatie Link](#) om het bestand wat op je SD kaart is gezet te uploaden naar de site. Zie afb. 9



HOME PAGE

SX OS LICENSE

On this page you can retrieve your **SX OS License File**.

Upload the **license-request.dat** file created by SX OS to get your **console unique** license!

Browse license-request.dat

Looks like you are using SX Lite, please enter your license code.

License Code:

Retrieve License

© 2018 Team Xecuter. All Rights Reserved.

afb. 9

De “License.dat” zal nu automatisch gedownload worden naar je computer zodra je op “Retreive License” hebt gedrukt. Indien het niet lukt probeer dan een andere browser of zet ad-blockers uit.



SX OS LICENSE

On this page you can retrieve your **SX OS License File**.

Upload the **license-request.dat** file created by SX OS to get your **console unique** license!



© 2018 Team Xecuter. All Rights Reserved.

afb. 10

Zet nu de License.dat file terug op je Micro SD kaart. Doe vervolgens de SD kaart weer in je Switch en stuur de “payload” opnieuw naar je switch met de TegraRcmGUI tool. Uiteraard heb je hiervoor wederom de eerder gemaakte “Jig” nodig of de SX PRO “Jig” (zie hiervoor de SX PRO handleiding).

SX OS gebruiken



Als de activatie file aanwezig is op je Micro SD kaart dan start de Switch automatisch op met het SX OS. Mocht je terug willen naar het originele opstart menu dan kun je de volume (+) knop ingedrukt houden voor dat je de “payload” stuurt naar je Switch middels de TegraRcmGUI tool.

Zodra het SX OS gestart is heeft het “album” icon verschillende functies. Als je deze selecteert zonder een andere knop in te drukken dan kom je in het spellen selectie menu. (fig. 10)



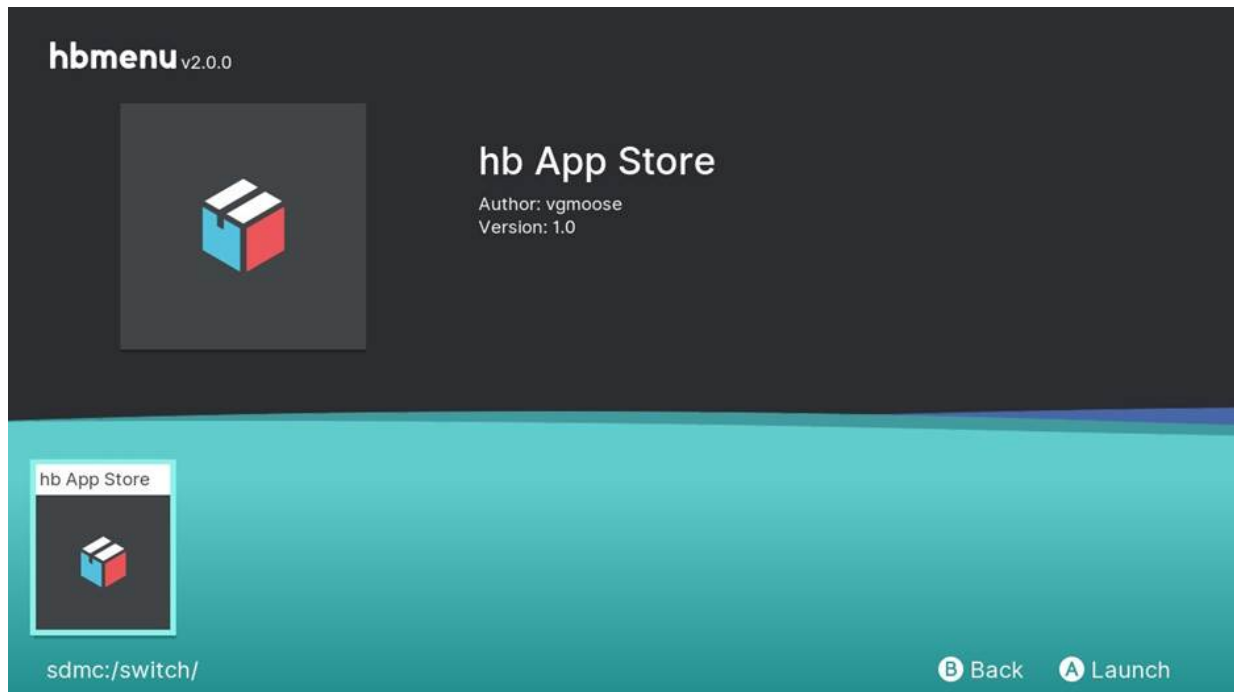
afb. 11

Alle spellen op je SDkaart met de extensie .xci verschijnen in dit menu. Let op dat er geen game cartridges in het system zitten alvorens je de loader gebruikt.

Houd je echter “L” ingedrukt tijdens het selecteren van “Album” dan kom je in het reguliere Nintendo foto album met screenshots en video’s terecht.



Houd je “R” ingedrukt en selecteer je dan “Album” dan kom je in het “Homebrew Menu”. Hiervoor heb je wel de Homebrew Menu Files nodig op je SD kaart. Deze kun je [HIER](#) vinden.



afb. 12

Als geen van de homebrew apps verschijnt dan dien je de folder structuur te controleren op juistheid. Mocht dat ook niet lukken dan is het formatteren in windows mogelijk een oplossing.



Veel gestelde vragen

Vraag: Hoe kom ik terug in het TX Boot Menu?

Antwoord: Doe de “Dongle” in je Switch, houd de volumeknop (+) ingedrukt en zet je switch aan. Of voordat je op “Inject Payload” drukt in TegraRcmGUI.

Vraag: Hoe kom ik terug in het normale Nintendo album?

Antwoord: Houd “L” ingedrukt en druk vervolgens op het “Album” icoon.

Vraag: Hoe start ik het Homebrew Menu (HBMenu)?

Antwoord: Plaats het bestand “hbmenu.nro” in de root van je MicroSDkaart en houd “R” ingedrukt terwijl je op “Album” drukt.

Vraag: Hoe installeer ik AutoRCM en hoe maak ik deze weer ongedaan?

Antwoord: Keer terug naar het TX Boot Menu en selecteer opties. Daarna kun je de AutoRCM installeren of de-installeren.

Problemen oplossen

Probleem: SX OS ziet mijn “exFAT” geformatteerde SD kaart niet.

Oplossing: Start je Switch op met de “exFAT” geformatteerde kaart in de SD slot. Verbind vervolgens met de Nintendo online dienst om een activatie sleutel voor je SDkaart op te halen. Wil je dit niet dank un je wachten totdat de homebrew oplossing beschikbaar komt.

Probleem: ik blijf “Boot.dat” foutmeldingen, zwarte schermen of bestand lees fouten krijgen.

Oplossing: je SDkaart is niet juist geformatteerd. Maak een back-up van alle bestanden op de kaart en formatter de SDkaart opnieuw vanuit het Switch menu.

Probleem: Ik krijg de activatie sleutel niet van de Xecuter Website.

Oplossing: Probeer een andere browser te gebruiken (Internet Explorer of Chrome) of zet je ad-blocker uit. Er zijn meldingen dat Firefox actief de download blokkeert.